

# Anwohnerinfo

## Modernisierung Bahnhof Biglen

20. Juni 2019

Sehr geehrte Anwohnerinnen und Anwohner

Am Montag, 1. Juli wird der neue Mittelperron in Betrieb genommen. Damit kreuzen auch die Züge wieder in Biglen. Bitte beachten Sie, dass der Zugang zum Mittelperron neu nur noch über eine Rampe am Ende des Perrons auf Seite Coop / Bigla möglich ist. Die neue Situation ist für Sie vor Ort signalisiert.

In Biglen konzentrieren sich die Arbeiten nun auf das Abstellgleis und bis Mitte 2020 auf das neue Stellwerk. Dieses wird Ende Juni 2020 in Betrieb genommen. Erst dann können der Rückbau des Bahnhofgebäudes und der Bau des neuen Hausperrons mit den Bushaltestellen starten.

### Nachtarbeiten

Folgende Arbeiten werden demnächst in der Nacht ausgeführt:

Richten der Gleise im Bahnhofbereich

– Mo./Di. 1./2. Juli, ab ca. 22:00 bis 05:00 Uhr

Kabelverlegen

– Mo. 26. Aug. bis Fr. 6. Sept. jeweils ab Betriebsschluss bis 05:00 Uhr

Ferner nutzen wir die Gelegenheit, hier auch auf den bevorstehenden Böschungsunterhalt (Mähen) auf der Strecke Hasle-Rüegsau – Thun hinzuweisen (Publikation im Amtsblatt). Dieser findet nachts im Zeitraum zwischen Mittwoch 24. Juli und Samstag 10. August statt.

### Beeinträchtigungen

Die erwähnten Nachtarbeiten sind teils sehr lärmintensiv (Gleisrichten; Mähen). Wir sind bemüht, die Beeinträchtigungen auf ein Minimum zu beschränken. Bei Fragen wenden Sie sich bitte direkt an die aufgeführte Nummer des Kundendienstes.

Wir danken Ihnen für Ihr Verständnis.

Freundliche Grüsse  
BLS Netz AG

### Haben Sie Fragen?

Der BLS Kundendienst ist täglich zwischen 7 und 19 Uhr für Sie da.

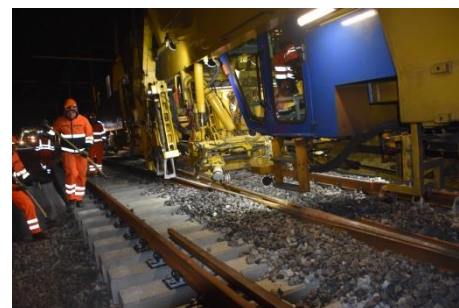
Sie erreichen uns unter:

+41 (0)58 327 31 32

oder über unser Kontaktformular auf [bls.ch/kundendienst](https://bls.ch/kundendienst)



Neuer Mittelperron mit Zugangsrampe



Gleisbaumaschine im Einsatz