



# bigLEbach

MITTEILUNGSBLATT FÜR DIE GEMEINDE BIGLEN

08 | 2020





## Inhaltsverzeichnis – August 2020

<b>Behörden und Verwaltung</b>	<b>Seite</b>
COVID-19 – Informationen seitens Gemeinde	3
Bahnhof Biglen – WC-Anlage	4
Gemeindeverwaltung geschlossen	5
Projekt „Turnhallen / Mehrzweckraum“ – Verschiebung Urnenabstimmung	5
Wasserversorgung und Abwasserentsorgung – Senkung jährlich wiederkehrende Gebühren	6
Projekt „Übergabe der regional relevanten Anlagen der Abwasserentsorgung“ – Leitungs- und Schachtsanierungen August / September 2020	8
Vereinsempfang – Kultur- und Sportfeier 2020 – Voranzeige	10
Projekt „Mühlestrasse – Sanierung Gemeindestrasse und Werkleitungen“	11
Schwimmbad – Sanierung Mess- und Regelanlage / Schaltschrank	11
Energietipp vom Biglebächu	12
Abfallentsorgung – Grünabfuhr	13

<b>Verschiedenes</b>	<b>Seite</b>
Feuerwehr Regio Gumm – Rekrutierung 2020	13
Kirchgemeinde -Kirchgemeindeversammlung	14
Kirchgemeinde – Meditation des Tanzes	15
Kirchgemeinde – Die Zeit der Kirche	16
Seniorenrat – Wanderdaten	17
Feldschützen – Krchgemeindeschiessen + Feldschiessen	18
SP Biglen – Stamm	18
Kulturfabrik – Tag der offenen Türe	19
Leserbrief – 5G	20
Kulturfabrik – Stelleninserat	22
Drogerie Fehr – Lehrabschluss	22
Wohnungsinserat	22
Bahnhof Biglen	23-25
Kulturfabrik – 12. Spielzeit	26
Zum Schluss – Bilder vom 1.August 2020	

## Impressum

Redaktion	Marlene Schwarz-Rüegsegger (Behörden und Verwaltung) <a href="mailto:gemeindeverwaltung@biglen.ch">gemeindeverwaltung@biglen.ch</a>
	Markus Wehner (Verschiedenes) <a href="mailto:mwehner@bluewin.ch">mwehner@bluewin.ch</a>
Layout und Endredaktion	Markus Wehner
Erscheint	Monatlich / Nächste Ausgabe Mitte September 2020 <b>Redaktionsschluss: Montag, 31. August 2020</b>
Auflage	1'100 Exemplare
Druck	Vögel AG, Marketingproduktion und Druck, Sägestrasse 21-23, 3550 Langnau im Emmental

## Behörden und Verwaltung

### COVID-19 – Informationen seitens Gemeinde

#### Coronavirus: Regeln und Empfehlungen

Aktuell gelten in der ganzen Schweiz folgende **Verbote und Pflichten**. Die Kantone können wenn nötig weitere beschliessen.



Maskenpflicht bei öffentlichen Anlässen



Maskenpflicht bei Kundengängen

1000

Verbot von Versammlungen mit mehr als 1000 Personen

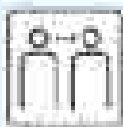


Quarantäne bei Einreise aus einem Risikogebiet



Schutzkonzepte für Betriebe, Einrichtungen und Veranstaltungen

Hygiene und Verhaltensregeln sind wichtige **Empfehlungen**. Denn das neue Coronavirus soll sich nicht stärker verbreiten.



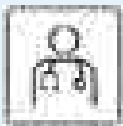
1,5 Meter Abstand halten



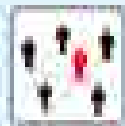
Masken tragen, wenn Abstandhalten unmöglich



Hygiene beachten



Bei Symptomen testen lassen



Kontaktlisten angeben und Tracing ermöglichen



Isolation oder Quarantäne einhalten

Die **SwissCovid App** für Smartphones hilft, Kontakte nachzuverfolgen.  
Download: Google Play Store für Android und Apple Store für iOS.



Landesamt für Bevölkerung und  
Territorien, Kultur  
und Energie des Kantons  
Schaffhausen

071 333 11 11

Landesamt für Gesundheit und  
Sozialwesen des Kantons Schaffhausen  
071 333 11 11

Stand: 17. Juli 2020

Noch immer ist der Erreger COVID-19 im Umlauf. Die Fallzahlen verändern sich stetig. Wir bitten die Bevölkerung, die Regeln und Empfehlungen einzuhalten.

Nur wenn sich alle auch weiterhin an die Vorgaben halten, können die Fallzahlen tief gehalten werden.

Die Gemeinde konnte beim Kanton ein Kontingent von 18'000 Schutzmasken beziehen. Die Masken wurden ordnungsgemäss eingelagert und können bei Engpässen der Bevölkerung kostenlos zur Verfügung gestellt werden. Da zurzeit noch genügend Masken auf dem Markt erhältlich sind, wird vorerst von einer Abgabe abgesehen.

Wir danken Ihnen für Ihre Geduld und Ihr Mitwirken!

Hinweis: Die Regeln und Empfehlungen sind vom 17. Juli 2020 – sie werden laufend angepasst und können daher bei der Erscheinung vom „Biblebach“ bereits wieder angepasst worden sein. Die aktuellen Informationen finden Sie jederzeit unter [www.bag-coronavirus.ch](http://www.bag-coronavirus.ch) oder können auf der Gemeindeverwaltung Biglen erfragt werden.

– Gemeinderat

## Bahnhof Biglen – WC-Anlage



Beispielfoto einer WC-Anlage (BLS Netz AG)

Das Bahnhofgebäude in Biglen wurde anfangs Juli 2020 abgebrochen. Bei der Umgestaltung vom Bahnhof Biglen war keine WC-Anlage mehr vorgesehen.

Anlagen, die nicht direkt oder nicht ausschliesslich mit dem Betrieb des öffentlichen Verkehrs in Zusammenhang stehen oder über den Standard der jeweiligen Transportunternehmung hinausgehen, sind grundsätzlich Sache der Gemeinde. Dazu zählen auch öffentliche WC-Anlagen.

Der Gemeinderat ist deshalb bereits seit längerer Zeit mit der BLS Netz AG im Gespräch. Es konnte nun eine Lösung gefunden werden, damit den Einwohner/innen und Besucher/innen in Biglen, vorbehältlich der notwendigen Bewilligungen, auch weiterhin eine öffentliche WC-Anlage zur Verfügung steht.

Der Gemeinderat hat an der Sitzung vom 14. Mai 2020 den für den Investitionsbeitrag nötigen Verpflichtungskredit gesprochen. Die WC-Anlage wird zwar grösstenteils durch die Gemeinde finanziert, wird jedoch im Eigentum und auf dem Grundstück der BLS Netz AG sein. Die BLS Netz AG und die Gemeinde regeln die Einzelheiten (Eigentum, Unterhalt etc.) mittels Vertrag. Die Projektleitung erfolgt über die BLS Netz AG.

Vorbehalten bleiben die Bewilligung des Baugesuches, welches nun durch die BLS Netz AG eingereicht wurde sowie die Genehmigung der Projektänderung durch das Bundesamt für Verkehr.

– Gemeinderat



## Gemeindeverwaltung geschlossen

Der Gemeinderat und das Verwaltungspersonal gehen auf Reisen. Die Gemeindeverwaltung bleibt deshalb am **Mittwoch, 16. September 2020**, den ganzen Tag geschlossen.

Ab Donnerstag, 17. September 2020, gelten wieder die normalen Schalteröffnungszeiten.

Wir bitten Sie, die reservierten Tageskarten „Gemeinde“ frühzeitig abzuholen.

Vielen Dank für das Verständnis.

– Gemeinderat  
– Verwaltungspersonal

## Projekt „Turnhallen / Mehrzweckraum“ – Verschiebung Urnenabstimmung



Die Turnhalle in Biglen ist sanierungsbedürftig und entspricht in verschiedenen Bereichen nicht mehr den heutigen Anforderungen und Bedürfnissen. Der Gemeinderat und die eingesetzte Projektgruppe arbeiten deshalb seit längerer Zeit an einem Projekt für eine neue Turn- und Mehrzweckhalle.

Es war geplant, die Urnenabstimmung über den Verpflichtungskredit für die neue Turn- und Mehrzweckhalle am 27. September 2020 durchzuführen.

Der Gemeinderat hat entschieden, die Urnenabstimmung respektive den Entscheid, ob das Projekt „Turnhallen / Mehrzweckraum“ in der heutigen Form den Stimmberechtigten vorgelegt wird, um maximal ein Jahr zu verschieben. Auf Grund der aktuellen Lage mit COVID-19 und den damit verbundenen / allfälligen Steuerausfällen, geringeren Beiträgen vom Kanton sowie höheren Zuschüssen in den Finanz- und Lastenausgleich, können die finanziellen Auswirkungen und die Tragbarkeit dieses Grossprojektes für Biglen zurzeit nicht genau aufgezeigt werden. Dies wäre aber im Sinne einer transparenten und umfassenden Information notwendig.

Die Situation wird nun laufend beobachtet und beurteilt. Sobald auch seitens Kanton Informationen betreffend der finanziellen Auswirkungen der Coronakrise vorliegen, wird die Situation im Zusammenhang mit der Erstellung des Finanzplanes neu beurteilt.

Wir bitten Sie daher um Verständnis für die Verzögerungen. Für ein Projekt mit einer solch grossen Tragweite, sind aus Sicht des Gemeinderates aber ein bedachtes Vorgehen und eine umfassende und transparente Information der Stimmberechtigten, insbesondere über die finanziellen Auswirkungen (z.B. Steuererhöhung) und die Tragbarkeit, unerlässlich.

– Gemeinderat

## Wasserversorgung und Abwasserentsorgung – Senkung jährlich wiederkehrende Gebühren

Trotz bereits erfolgter Gebührensenkungen in den vergangenen Jahren, schlossen die Spezialfinanzierungen „Wasser“ und „Abwasser“ stets mit einem Ertragsüberschuss ab.

Der Gemeinderat hat deshalb am 8. Juli 2020 entschieden, die jährlich wiederkehrenden Gebühren in den Spezialfinanzierungen «Wasser» und «Abwasser» **per 1. Juli 2020** wie folgt zu senken:

### Wasserversorgung – Tarif für die jährlichen Gebühren

Der Gemeinderat hat gestützt auf Artikel 43 bis Artikel 46 des Wasserversorgungsreglementes vom 1. Dezember 2000 sowie auf die Teilrevision vom 16. Mai 2008 folgenden Tarif für die jährlichen Gebühren erlassen:

#### Artikel 1

##### *Jährlich wiederkehrende Grundgebühr*

- <sup>1</sup> Die jährlich wiederkehrende Grundgebühr pro Wohnung, pro Kleinbetrieb und pro Industrie-, Gewerbe- und Dienstleistungsbetrieb beträgt einheitlich und pauschal **Fr. 51.—** (ohne Mehrwertsteuer).
- <sup>2</sup> Die Grundgebühr ist auch dann geschuldet, wenn kein Wasser bezogen wird.

#### Artikel 2

##### *Jährlich wiederkehrende Verbrauchsgebühr*

Die Verbrauchsgebühr beträgt **Fr. 0.90** pro bezogenem m<sup>3</sup> Wasser (ohne Mehrwertsteuer).

#### Artikel 3

##### *Ungemessene Wasserbezüge*

<sup>1</sup> Für ungemessene Wasserbezüge (Bauwasser und andere vorübergehende Wasserbezüge) werden folgende Pauschalgebühren erhoben:

- |   |            |              |
|---|------------|--------------|
| a) Einfamilienhäuser  | <b>Fr.</b> | <b>400.—</b> |
| b) Mehrfamilienhäuser (pro Wohnung)                         | <b>Fr.</b> | <b>250.—</b> |
| c) Wasserbezüge ab Hydranten für landwirtschaftliche Zwecke | <b>***</b> |              |
| <b>*** Festsetzung durch die Infrastrukturkommission</b>    |            |              |

<sup>2</sup> Für Wasserbezüge ab Hydrant für Swimming-Pools werden **Fr. 5.—** pro m<sup>3</sup> Wasser erhoben.

<sup>3</sup> Die Mehrwertsteuer ist bei diesen Gebühren nicht enthalten (exkl. Mehrwertsteuer).

#### Artikel 4

##### *Inkrafttreten*

- <sup>1</sup> Der Tarif für die jährlichen Gebühren tritt am 1. Juli 2020 in Kraft.
- <sup>2</sup> Sämtliche früheren widersprechenden Vorschriften werden aufgehoben.

### Genehmigung

Der Gemeinderat hat den Tarif für die jährlichen Gebühren am 8. Juli 2020 erlassen.

Sandra Maier und Manuela Kaeser

Coiffure  
**Twins**  
Damen, Herren, Kinder

Biglen, Rohrstrasse 47, Tel. 031 702 00 10



NATURNAHER  
GARTENBAU

Münsingen / Biglen  
Telefon 031 721 29 07  
Mobil 079 628 48 98

BERATUNG-PLANUNG-UNTERRICHT



**Schärer Holzbau**  
**3507 Biglen**

031 701 25 82

[www.schaerer-holzbau.ch](http://www.schaerer-holzbau.ch)



**Ihr Partner für  
alle Versicherungs-  
fragen**

Thomas Ryser

Telefon 031 790 29 29

Mobile 079 755 30 80

[thomas.ryser@axa.ch](mailto:thomas.ryser@axa.ch)

AXA, Hauptagentur Konolfingen  
Emmentalstr. 29, 3510 Konolfingen



**masciadri**  
Bauunternehmung

3507 Biglen

031 701 11 75

3066 Stettlen



**GARAGE CENTRAL**  
**BIGLEN AG**  
DER FAMILIENBETRIEB MIT QUALITÄT

Offizielle Honda & Renault Vertretung



Garage Central Biglen AG  
Bahnhofstrasse 17  
3507 Biglen  
Tel. 031 701 10 37  
[www.centralbiglen.ch](http://www.centralbiglen.ch)



**RENAULT**  
Planen für Ihre



**HAAR IM GLÜCK**

DAMEN · HERREN · KINDER

Rohrstrasse 7 · 3507 Biglen

Tel. 031 701 11 20

[www.haarimglueck.ch](http://www.haarimglueck.ch)



Praxis für  
**Massage und  
Therapie**

- **AKUPUNKTUR**
- **MEDIZINISCHE MASSAGE**
- **RÜCKENTHERAPIE**
- **KRAFTTRAINING**

Praxis für Massage und Therapie

Hohle 19, 3507 Biglen

Anmeldung Praxis: 031 382 63 36

Gratis Probetraining: 031 702 01 00

[www.krafttraining-biglen.ch](http://www.krafttraining-biglen.ch)

[www.praxismassagetherapie.ch](http://www.praxismassagetherapie.ch)

ZUKUNFTSFÄHIGE PRODUKTE

**P5PO.CH**

**VÖGELI**

SINCE 1997



**GROSS- UND KLEINTIERPRAXIS**  
 DR. MED. VET. FVH SUSANNE GEISER  
 PFRUNDMATT 5      TELEFON 031 702 10 20  
 3507 BIGLEN      WWW.TIERARZT-BIGLEN.CH

**AJA GEBÄUDETECHNIK**  
 PLANUNGSBÜRO - HEIZUNG - LÜFTUNG - SANITÄR  
 3507 BIGLEN - T +41 31 702 00 09 - WWW.AJA-GEBAEUDETECHNIK.CH

1-3 m<sup>3</sup>  
**MINIMULDEN-SERVICE**  
**Gerber Biglen** Telefon: 031 701 26 48  
 Natel: 079 698 47 91  
 Wir empfehlen uns für die Entsorgung von:  
 - Grobsperrgut bei Estrich-, Keller- und Hausräumen  
 - Bauschutt bei kleineren Umbauten  
 - Gartenabfällen




**Kontaktlos Bezahlen**  
 Mit TWINT dem digitalen Bargeld der Schweiz.  
**RAIFFEISEN**  
 Tel. 031 838 55 55  
 www.raiffeisen.ch/twint

**PORTENIER**  
**Elektro**  
**BIGLEN**


- Elektro-Installationen
- Telematik
- Haushaltgeräte

■ Telefon 031 701 11 78  
 ■ www.portenier-elektro.ch



**BjTreuhand**  
**Steuer! Erklärung?**  
 Baumer und Jampen  
 Treuhand AG  
 Rohrstrasse 3, 3507 Biglen  
 Telefon 031 701 04 14  
 www.bjtreuhand.ch

STUDER  
 NATURSTEINARBEITEN  
**GRABMALE**  
 ARNI  
 031 702 12 04



**Solaranlagen**  
**BEAT EICHENBERGER**  
**HAUSTECHNIK**  
 dipl. Sanitärinstallateur  
 Sanitär- und Heizungsinstallationen  
 3507 Biglen | Tel. 031 701 05 77

Planung	Reparatur-Service
Unterhalt	Gas- und Öl-
Ausführung	brenner - Service

**Wärmepumpen**



**Aebi**  
 Wir planen, bauen und pflegen Ihren Garten  
 Biglen/Walkringen Tel. 031 701 12 60

**Nächste Ausgabe: September**  
 Der Biglebach erscheint jeweils Mitte Monat.

## Bekanntmachung

Der neue Tarif für die jährlichen Gebühren wird gestützt auf Artikel 46 Absatz 4 des Wasserversorgungsreglementes vom 1. Dezember 2000 öffentlich bekannt gemacht.

## Abwasserentsorgung – Tarif der Grund und Verbrauchgebühren

Der Gemeinderat hat gestützt auf Artikel 28 ff des Abwasserentsorgungsreglementes vom 26. November 1999 folgenden Tarif der Grund- und Verbrauchsgebühren erlassen:

### Artikel 1

#### *Anpassung der einmaligen Anschlussgebühren an den Berner Baukostenindex*

- <sup>1</sup> Der gültige Gebührenansatz pro Belastungswert (BW) und einer entwässerten, versiegelten Fläche bis 200 m<sup>2</sup> beträgt **Fr. 270.—** (ohne Mehrwertsteuer), mindestens jedoch **Fr. 1'500.—**.
- <sup>2</sup> Die Gebühr für die Einleitung von Regenabwasser aus entwässerten, versiegelten Flächen über 200 m<sup>2</sup> beträgt **Fr. 5.—** pro m<sup>2</sup> (ohne Mehrwertsteuer).
- <sup>3</sup> Die Gebührenansätze in Absatz 1 und Absatz 2 basieren auf dem Berner Baukostenindex (Stadt Bern) von 118.5 Punkten (Stand vom Juni / Juli 1999).

### Artikel 2

#### *Jährlich wiederkehrende Grundgebühren*

- <sup>1</sup> Die Grundgebühr pro Wohnung und pro Kleinbetrieb inkl. der Einleitung von Regenabwasser aus einer Fläche bis 200 m<sup>2</sup> beträgt **Fr. 80.—** (ohne Mehrwertsteuer).
- <sup>2</sup> Die Grundgebühr pro Industrie-, Gewerbe- und Dienstleistungsbetrieb inkl. der Einleitung von Regenabwasser aus einer Fläche bis 200 m<sup>2</sup> beträgt **Fr. 160.—** (ohne Mehrwertsteuer).
- <sup>3</sup> Die Grundgebühren gemäss Absatz 1 und Absatz 2 sind auch dann geschuldet, wenn ein bestehender Anschluss nicht oder nur teilweise benützt wird.

### Artikel 3

#### *Jährlich wiederkehrende Verbrauchsgebühren*

- <sup>1</sup> Die Verbrauchsgebühr pro m<sup>3</sup> eingeleitetes Abwasser beträgt **Fr. 1.10** (ohne Mehrwertsteuer).
- <sup>2</sup> Die Gebühr für die Einleitung von Regenabwasser in die Kanalisation aus entwässerten, versiegelten Flächen über 200 m<sup>2</sup> beträgt je 100 m<sup>2</sup> oder Teilen davon **Fr. 60.—** (ohne Mehrwertsteuer).
- <sup>3</sup> Die Verrechnung von allfälligen zusätzlichen Verschmutzungszuschlägen erfolgt nach Angaben der ARA.

### Artikel 4

#### *Liegenschaften ohne Messung des Frischwassers oder des Abwassers (Artikel 31 des Abwasserentsorgungsreglementes)*

- <sup>1</sup> Die Grundgebühr pro Wohnung und pro Kleinbetrieb ergibt sich aus Artikel 2 Absatz 1.
- <sup>2</sup> Die Gebühr für die Einleitung von Regenabwasser in die Kanalisation ergibt sich aus Artikel 3 Absatz 2.
- <sup>3</sup> Die pauschale Verbrauchsgebühr für die Einleitung von Abwasser beträgt pro Bewohner und Jahr **Fr. 60.—** (ohne Mehrwertsteuer). Die Einwohnerzahl vom 1. Januar (Abrechnungsperiode Januar – Juni) resp. vom 1. Juli (Abrechnungsperiode Juli – Dezember) ist massgebend.

## Artikel 5

### *Inkrafttreten*

- <sup>1</sup> Der Tarif der Grund- und Verbrauchsgebühren tritt auf den 1. Juli 2020 in Kraft.
- <sup>2</sup> Sämtliche früheren widersprechenden Vorschriften werden aufgehoben.

### **Genehmigung**

Der Gemeinderat hat den Tarif der Grund- und Verbrauchsgebühren am 8. Juli 2020 erlassen.

### **Bekanntmachung**

Der neue Tarif für die Grund- und Verbrauchsgebühren wird gestützt auf Artikel 28 Absatz 3 des Abwasserentsorgungsreglementes vom 26. November 1999 öffentlich bekannt gemacht.

– Gemeinderat

## **Gemeindeverband ARA Worblental, Worblauen – Projekt „Übergabe der regional relevanten Anlagen der Abwasserentsorgung“ – Leitungs- und Schachtsanierungen August / September 2020**



Bild Kanalfernsehaufnahme Rohrstrasse

Die Gemeinde Biglen übergibt die regional relevanten Abwasseranlagen dem Gemeindeverband ARA Worblental. Die Leitungen und Schächte müssen im sanierten Zustand übergeben werden.

Im August und September 2020 werden darum einige öffentliche Schmutzabwasserleitungen und deren Schächte saniert. Die Arbeiten werden durch die beiden Firmen Masciadri AG, Biglen, und KFS Kanal-Service AG, Oensingen, durchgeführt. Die Grundeigentümer, welche durch die Sanierung direkt betroffen sind, wurden mit einem separaten Schreiben über die Sanierung informiert.

Bei Fragen stehen wir Ihnen gerne zur Verfügung.

– Gemeinderat

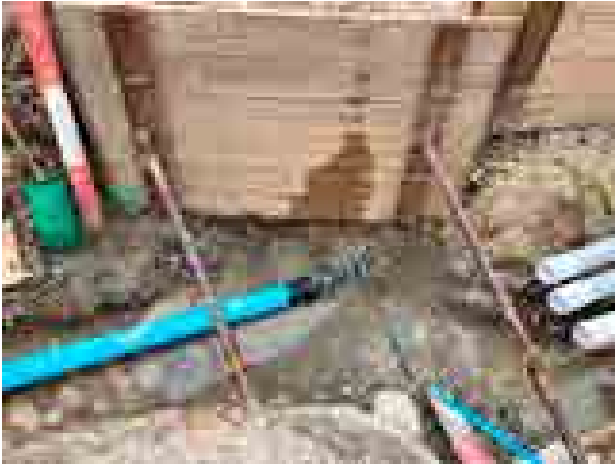
## **Vereinsempfang – Kultur- und Sportfeier 2020 – Voranzeige**

Die Kultur- und Sportfeier der Gemeinden Biglen und Arni findet in diesem Jahr in Arni statt.

Der Anlass wird am **Sonntag, 18. Oktober 2020, 19.00 Uhr in der Turnhalle, Arnisäge**, durchgeführt, sofern es auf Grund der aktuellen Lage (COVID-19) möglich sein wird.

An dieser traditionellen Veranstaltung werden sportliche Resultate und auch besondere Leistungen und Engagements ausserhalb des Sportes (Kultur, Soziales, Politik usw.) gewürdigt.

– Gemeinderat

**Projekt „Mühlestrasse – Sanierung Gemeindestrasse und Werkleitungen“**

Am 15. Juni 2020 war der offizielle Baustart des Projektes „Mühlestrasse – Sanierung Gemeindestrasse und Werkleitungen“. Die Arbeiten dauern voraussichtlich bis Ende Jahr 2020. Im Jahr 2021 erfolgt dann noch der Einbau des Deckbelages.

Die Sanierungsarbeiten an der Mühlestrasse schreiten voran. Die Ringleitung zur Erhöhung der Versorgungssicherheit konnte erfolgreich erstellt werden. Somit ist die erste Bauphase abgeschlossen. Es wurde eine Spülbohrung vorgenommen um den Einsatz der Regenabwasserleitung vorzunehmen. Zudem wurde der Anschluss an die Abwasserleitungen erstellt.

Nach den Baustellenferien konnten die Arbeiten am 10. August 2020 wieder aufgenommen werden.

Bei Fragen rund um das Projekt oder falls Sie eine Rückmeldung machen möchten, steht Ihnen die Gemeindeverwaltung Biglen unter der Telefonnummer 031 701 11 33 oder die Projekt- und Bauleitung c+s ingenieure ag, Roger Flückiger/Theo Wyss, Hale bei Burgdorf, unter der Telefonnummer 034 460 26 26 gerne zur Verfügung.

Wir danken allen – insbesondere den Anwohnern – für das Verständnis und die Geduld!

– Infrastrukturkommission

**Schwimmbad – Sanierung Mess- und Regelanlage / Schaltschrank**

Bei der Inspektion vom Schwimmbad Biglen am 9. August 2018 durch das Kantonale Laboratorium wurde festgehalten, dass eine automatische und kontinuierliche Steuerung vom Desinfektionsmittel über eine Mess- und Regelanlage fehlt. Die Anlage sollte innerhalb von zwei Jahren realisiert werden.

Da noch ein alter Schaltschrank im Einsatz ist, zu welchem es keine Ersatzteile mehr gibt und dieser mit der Regel- und Messanlage eng zusammenhängt, ist es fast unerlässlich auch den Schaltschrank in diesem Zusammenhang zu ersetzen.

Nach dem Saisonende am 15. August 2020 wird mit den Sanierungsarbeiten begonnen. Die Arbeiten werden im Frühling 2021 abgeschlossen.

– Infrastrukturkommission



## Energietipp vom Biglebächu



Mittlerweile kennen Sie den Herrn mit Kravatte und markanter Brille, der sich Biglebächu nennt und der skurrile bis abstruse Energietipps verbreitet.

Wir geben ihm im Biglebach eine Plattform für seine Ideen, die er auf Berndeutsch äussert. Wir behalten uns jedoch vor, seine Tipps zu komment- und korrigieren.

Energiegruppe Biglen

### Biglebächus Energietipp Nr. 20

Wir meinen dazu:



#### Radschlag schtatt Ratschlag

Es isch Summer 2020. Der Corona-Pandemie giut die augemeini Ufmerksamkeit u mit ihre befasst sich di öffentlichi Diskussion. Quarantääne u ContactTracing söue e zwöiti Wäuuu verhindere. Vili hei Angscht um d Gsundheit, um en Arbeitsplatz, um ds eigete Gschäft. Angscht, aues z verliere. Der Umgang mit dere Ungwüssheit bruucht viu Energie. U zwar Energie, wo de nid chasch us der Ärde pumpe oder us der Steckdose zapfe. Wo chöi mir die nötingi Chraft u Energie härnäh für die Krise dürezschtah? Mir müesse körperlich u geischtig beweglich blibe, ds Lache nid verliere, d Beziehig zu liebe Mönsche pflege - we o mit Abstand u Maske.

**Drum mi Ratschlag; Für einisch nid schpare bir Energie.**

Es Rad schla: Energie usela u  
Energie inehole.



#### Ratschlag / Radschlag

Biglebächu hat wieder mal ein Wortspiel gefunden. Lassen wir ihm die Freude. Wenn ihm wichtig ist, dass man zur Corona-Zeit flexibel bleibt, indem man zum Beispiel ein Rad schlägt oder einen Purzelbaum wagt, sorgfältig mit seinen Ressourcen umgeht, Energie tankt und Energie versprüht („Energie usela u Energie inehole“), so hat er sicher nicht ganz unrecht.

Die Corona-Krise hat eindrücklich gezeigt, dass die meisten Menschen bereit sind, ihr Verhalten wenn nötig zu ändern punkto Arbeitsorganisation, Mobilität, Konsumgewohnheiten usw., mit entsprechenden positiven Auswirkungen für die Umwelt. Unser ökologischer Fussabdruck ist während dem „Lockdown“ markant kleiner geworden.



Hoffentlich gelingt es, diese neue Sensibilität später dann in den Alltag zu retten und beim Neustart der Wirtschaft in erster Linie ökologisch nachhaltige Konzepte zu fördern.

### Energie-Tipp zum Sommer:

Das Trocknen der Wäsche an der frischen Luft ist allemal umweltfreundlicher und energiesparender als mit dem Wäschetrockner (Tumbler).



## Abfallentsorgung – Grünabfuhr



## Verschiedenes

### Feuerwehr Regio Gumm – Rekrutierung 2020



#### Einladung zur Rekrutierung 2020

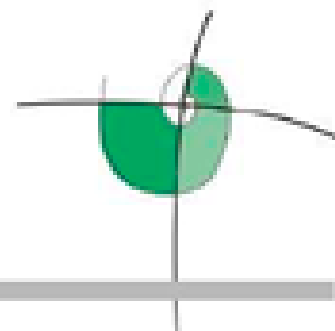
Die Feuerwehr Regio Gumm sucht Personen zwischen 18 und 45 Jahren, die sich für den Feuerwehrdienst interessieren. Interessierte können am

**Montag, 14. September 2020 um 19.30 Uhr**

an unserer Rekrutierung teilnehmen. Die Rekrutierung findet in der Feuerwehrhalle in Zehrerstrasse 10 in Biglen statt.

Weitere Infos zu uns findet ihr unter [www.regiogumm.ch](http://www.regiogumm.ch) oder auf Facebook.

## EV. REF. KIRCHGEMEINDE BIGLEN



### Einladung zur Kirchgemeindeversammlung

---

Datum: **Sonntag, 23. August 2020**  
Zeit: **nach dem Gottesdienst**  
Ort: **In der Kirche Landiswil**

---

#### Traktanden:

1. Kirche Biglen, Innenreinigung  
Genehmigung Kreditabrechnung
2. Rechnung 2019, Beratung und Genehmigung  
a) Kenntnisnahme der Nachkredite in Kompetenz des Kirchgemeinderates  
b) Genehmigung der Jahresrechnung
3. Genehmigung Anstellung Pfarrpersonen  
**Carmen Stark, Pfarrerin, Burgdorf**  
**Rachel Drollinger, Pfarrerin, Steffisburg**
4. Verschiedenes

Die Jahresrechnung 2019 liegt 30 Tage vor der Versammlung bei der Verwaltung der Kirchgemeinde Biglen, Pfarrhausweg 6, Biglen zur Einsichtnahme auf.

Beschlüsse der Kirchgemeindeversammlung können schriftlich und begründet beim Regierungsstatthalteramt Bern-Mittelland, Poststrasse 25, 3071 Ostermundigen mit Beschwerde angefochten werden. Die Beschwerdefrist beträgt 30 Tage nach der Versammlung. In diesem Zusammenhang wird auf die Rügepflicht an der Versammlung nach Art. 49a des Gemeindegesetzes hingewiesen.

Alle Stimmberechtigten sind herzlich eingeladen, an der Versammlung teilzunehmen.

Biglen, 10. Juni 2020

**Der Kirchgemeinderat**

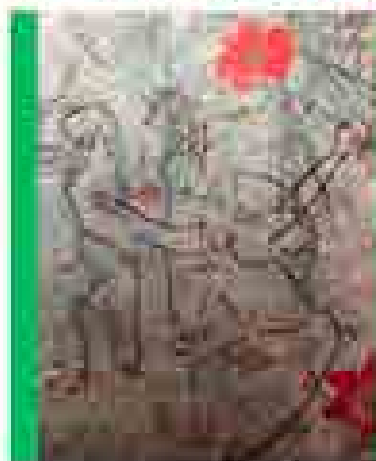
---



## Meditation des Tanzes Kurs Oktober – Dezember 2020

Zu einfachen Kreistänzen, in der Stille und mit Texten den eigenen Weg zu mir und zu dir finden. Verbunden im Kreis, zu Musik aus Klassik, Tanzé und aller Welt. Wenn nötig, tanzen wir ohne Handfassung.

### Wege zu Dir – Wege zu mir



Mit allen  
unseren  
Wegen  
bist du  
vertraut

Mittwoch, 14. Oktober 2020  
Mittwoch, 28. Oktober 2020  
Mittwoch, 11. November 2020  
Mittwoch, 25. November 2020  
Mittwoch, 9. Dezember 2020

Jeweils von 9.30 – 11.00 Uhr im

Kirchgemeindehaus-Biglen, Pfanzhausweg 2

Die Anlässe bilden eine Einheit und sollten nicht einzeln besucht werden.

Anmeldeschluss ist der 10. Oktober 2020.

Die Anmeldung wird per Mail oder telefonisch bestätigt.

Es sind keine Vorkenntnisse nötig, bequeme Kleidung und Schuhe sind von Vorteil.

**Leitung:** Daniela Siegrist Stricker, Lehrerin und Katechetin,  
Ausbildung in Meditation des Tanzes bei Friedel Koko-Ebel

**Anmeldung:** Kirchgemeindeversammlung, Daniela Wittwer,  
Pfanzhausweg 6, 3607 Biglen, [info@refbi.ch](mailto:info@refbi.ch), 031 701 13 09

Ein Angebot der Erwachsenenbildung der Kirchgemeinde Biglen

Anmeldung zum Kurs Meditation des Tanzes Oktober – Dezember 2020

Name / Vorname: \_\_\_\_\_

Adresse: \_\_\_\_\_

Email: \_\_\_\_\_

Telefon: \_\_\_\_\_

## Seminar: „Die Zeit der Kirche“



Ein Gang durch die Kirchengeschichte des 19. – 21. Jahrhunderts

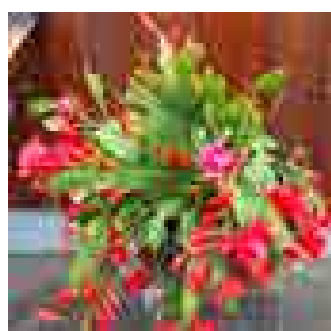
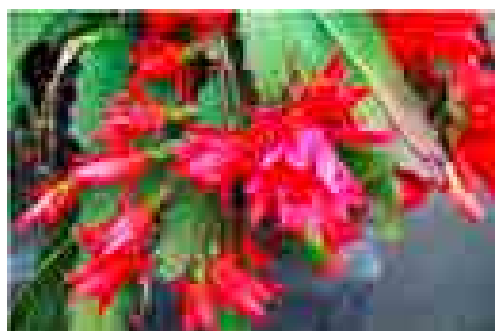
8., 15. und 29. Oktober 2020

19.30 – ca. 21.00 Uhr, Kirchgemeindehaus Biglen

Die Jahrhunderte waren geprägt seitens der katholischen Kirche mit ihren Konzilien – seitens der evangelischen Kirche mit dem Kirchenbund und der Ökumene. Dazu kamen die Erschütterungen des 1. und 2. Weltkrieges und die Stellung der Kirchen zum Nationalsozialismus. Gleichzeitig erstarkte die freikirchliche Bewegung mit ihren theologischen Strömungen.

**Kurskosten:** 1 – 10 Personen Fr. 75.00  
11 – 14 Personen Fr. 60.00  
ab 15 Personen Fr. 50.00

**Anmeldung:** Bernhard Krebs, Pfr., EMK i.R.  
Leinistrasse 616, 3077 Engglisten  
Tel. 031 839 16 60, [bernhard.krebs@emk-schweiz.ch](mailto:bernhard.krebs@emk-schweiz.ch)



Blühender Kaktus bei Res Maurer



## **Liebe Wanderfreunde**

Wir freuen uns, Ihnen die Wanderdaten bis November 2020 bekannt zu geben.

Aktiv die Natur erleben und sich Zeit nehmen für persönliche Begegnungen, das ist die Idee unserer Spaziergänge, die den Bedürfnissen der Teilnehmerinnen und Teilnehmer angepasst werden.

Die Begleiterinnen sind um eine individuelle Betreuung bemüht. Wir sind bis eine Stunde zu Fuss unterwegs. (Gesamtdauer ca. zwei bis drei Stunden).

## **Allgemeine Hinweise**

### Ausrüstung:

Gute Schuhe, Regenschutz, evt Wanderstöcke

### Anmeldung:

Eine Anmeldung ist nicht erforderlich

### Durchführung:

Der Spaziergang findet bei jeder Witterung statt.

### Begleitung:

Mitglieder des Seniorenrates

### Versicherung:

Die Versicherung ist Sache der Teilnehmenden

## **September bis November 2020 finden die Spaziergänge statt:**

Dienstag 15. September 2020

Dienstag 20. Oktober 2020

Dienstag 17. November 2020

(Die Durchführung wird der jeweiligen Situation angepasst)

Wir treffen uns jeweils um 14.00 bei der Kirche Biglen. Einstieg ist jederzeit möglich.

## **Kontaktpersonen**

Arni, Biglen

Maya Frommherz / Tel. 031 701 29 59

Schlosswil

Ursula Messerli / Tel. 031 711 17 96



Silberdisteln im Alpengärtli von Franz Walther am Bärenstutz 3



## FELDSCHÜTZEN BIGLEN

Die beiden Anlässe,  
Kirchgemeinde- und Feldschliessen,  
finden im 2020 wie folgt statt:

Kirchgemeindeschliessen	
Datum:	Samstag, 12. September 2020
Schliesszeiten:	09.00 – 12.00 und 13.30 – 15.30 Uhr
Ort:	Schliessplatz Arnimöos, Arni
Vorschliessen:	Dienstag, 1. September 2020, 18.30 – 20.30 Uhr in Arni

Feldschliessen	
Datum:	Samstag, 19. September 2020
Schliesszeiten:	09.00 – 12.00 und 14.00 – 16.00 Uhr
Ort:	Schliessplatz Oberfeld, Biglen
Vorschliessen:	Mittwoch, 2. September 2020, 18.00 – 20.00 Uhr in Biglen

[www.fsbiglen.ch](http://www.fsbiglen.ch)



### ... Einladung ...

diskutieren, zuhören  
bei unserem Meinungsaustausch am

### „ S t a m m “



organisiert von der  
Sozialdemokratische Partei Biglen  
[biglen@spbe.ch](mailto:biglen@spbe.ch) [www.sp-biglen.ch](http://www.sp-biglen.ch)

(gemäss Vorschriften BAG)

**Mittwoch, 9. September 2019**

ab 19.30 Uhr

Voranmeldung erwünscht

Kurt Baumgartner Leutschern 54  
031 701 18 58 [gallibaum@bluewin.ch](mailto:gallibaum@bluewin.ch)

**Interessiert . . . komm doch mal . .**

**Tag der offenen Tür**

**Samstag, 22.08.2020**

**kulturfabrikbiglen**

**Ab 14 Uhr bis 18 Uhr**

Syringasse (gegenüber Einmünder Badwaten)  
3507 Biglen  
[www.kulturfabrikbiglen.ch](http://www.kulturfabrikbiglen.ch)

**BÄRNER LÄNDLERS**  
[www.baernerlaendlers.ch](http://www.baernerlaendlers.ch)

Verkostung durch Iss-Was:  
Pro Person:  
1 Gratis Bratwurst  
1 Gratis alkoholfreies Getränk

**iss was.**  
[www.iss-was.ch](http://www.iss-was.ch)

**Vernissage**  
**Marcus Schmid**

**Malen für Kinder**

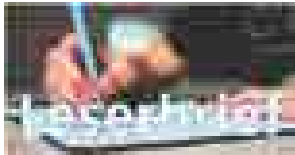
**Töggelkasten**

**Musikduett**

**Rolf Kuhn**  
**Jakob Palmieri**

❤ lich  
**Willkommen**  
☺☺☺☺☺  
**Der Vorstand**  
☺☺☺☺☺

Die Besucher werden nach BAG-Vorschrift auf einer Liste erfasst – bitte ID/Ausweis mitbringen !



## 5G und die Auswirkungen auf die Gesundheit

Wenn der Regierungsstatthalter in seinen Erwägungen der laufenden Einsprache behauptet es lägen keine neuen Studien vor, welche eine Anpassung der Immissionsgrenzwerte erforderlich mache, ist das falsch. Die Mobilfunkbetreiber behaupten sogar in einem Rundschreiben, es sei ja, in Folge begrenzter Evidenz nicht einmal erwiesen, ob diese Phänomene von 5G Antennen überhaupt gesundheitsschädigend seien.

Weitaus dramatischer lautet die Beschreibung der Gesundheitsgefährdung durch Mobilfunkstrahlung im Bericht der bundesrätlichen Beratungsgruppe, «Mobilfunkstrahlung und Gesundheit» welcher am 29.11.2019\* veröffentlicht wurde:

Ab Seite 57 dieses Berichtes befindet sich nämlich eine «wunderschöne» Grafik (Seite 63) für welche Gesundheitsrisiken und Gesundheitsschäden Mobilfunkstrahlung verantwortlich ist.

Mit ausreichend begründet ist dargestellt: Die Veränderung der Hirnströme

Und mit begrenzt begründet sind dargestellt: Hirntumore, krebsfördernd (im Tierversuch), verminderte Spermienqualität, Durchblutungsstörungen im Gehirn, Schädigung des Erbgutes (DNS), programmierter Zelltod, oxydativer Zellstress.

Auswirkungen auf das Verhalten von Kindern und Jugendlichen: unzureichende Evidenz. Es liegen vereinzelte Hin-weise für Auswirkungen der prä- oder postnatalen Hochfrequenzexposition auf das Verhalten vor.

Auswirkungen auf die Fruchtbarkeit: begrenzte Evidenz. Studien haben negative Auswirkungen auf verschiedene Parameter der Qualität von Spermien festgestellt, die in vitro einer Hochfrequenzstrahlung ausgesetzt wurden.

Endpunkt	Hug et al., 2014	SCENIHR	SSM	ARPANS A
Tumoren im Kopfbereich (Handy)	B	B	U	B
Fertilität	B	N	O	O
Hirnströme	A	A	B	B
Durchblutung und Stoffwechsel Gehirn	B	--	--	--
Ko-Karzinogenese im Tierversuch	B	O	--	--
DNS-Schädigung (Ko-Exposition)	B	U	U	--
Apoptose (program. Zelltod)	B	U	U	--
Oxidativer Stress	B	U	U	--
Gen- und Proteinexpression	B	U	U	--
Entwicklung, Schwangerschaft	--	U	U	--
Kognition (Jugendliche)	--	U	U	--

**Tabelle 16: Überblick über die Evidenzlage von Expertenberichten, welche seit 2014 publiziert wurden (die Frage bleibt offen, ob ALLE Studien publiziert wurden)**

Die Evidenzkategorien sind wie folgt codiert (= wissenschaftlich belegt):

**A** Ausreichend **B** Begrenzt  
**U.** **Schwach** **O.** Offen

\*[https://www.bafu.admin.ch/dam/bafu/de/dokumente/elektrosmog/fachinfo-daten/bericht-mobilfunk-und-strahlung.pdf.download.pdf/Bericht\\_MobilfunkStrahlung.pdf](https://www.bafu.admin.ch/dam/bafu/de/dokumente/elektrosmog/fachinfo-daten/bericht-mobilfunk-und-strahlung.pdf.download.pdf/Bericht_MobilfunkStrahlung.pdf)

5GBiglen@gmx.ch (Patrick und Regula Gehrig)



thunertreuhand

Buchhaltungen, Steuererklärungen und Beratungen

**thunertreuhand**

Längacker 71  
3507 Biglen

**thunertreuhand**

Jeninserstrasse 1  
7304 Maienfeld

081/302 31 22, [info@thunertreuhand.ch](mailto:info@thunertreuhand.ch), [www.thunertreuhand.ch](http://www.thunertreuhand.ch)

**persönlich, professionell und unkompliziert**



damen  
herren  
kinder

Coiffure Madeleine  
Bahnhofstrasse 27  
3507 Biglen  
Telefon 031 701 14 33  
[www.frisierstube.ch](http://www.frisierstube.ch)



Rebekka Mai  
Hohle 1  
3507 Biglen  
Tel: 031 701 17 64

**DROGERIE  
FEHR**  
GESUND UND SCHÖN

BAHNHOFSTRASSE 8 3507 BIGLEN  
TEL. 031 701 10 56 FAX 031 701 04 25  
[drogerie.fehr@bluewin.ch](mailto:drogerie.fehr@bluewin.ch)  
[www.drogerie-fehr.ch](http://www.drogerie-fehr.ch)

**pfäffli**  
metzgerei

**Andreas & Caroline Pfäffli**

Rohrstrasse 40  
3507 Biglen  
Telefon 031 701 22 66  
[mail@metzgerei-pfaeffli.ch](mailto:mail@metzgerei-pfaeffli.ch)  
[www.metzgerei-pfaeffli.ch](http://www.metzgerei-pfaeffli.ch)

Ihr Partner für  
**professionelle Sauberkeit**

Reinigungen aller Art für Bau,  
Betrieb, Büro und Zuhause

**marimex ag**  
Ihr Reinigungsprofi  
Bärenstutz 15 • 3507 Biglen

Tel. 031 917 00 85 • [info@marimex.ch](mailto:info@marimex.ch) • [www.marimex.ch](http://www.marimex.ch)

**BÄREN • BIGLEN**

*Wohnen im Alter*

Wir bieten Lebensraum  
für ältere und betagte  
Menschen.

*Restaurant*

Schweizer Küche  
ursprünglich und  
modern interpretiert.

*Kultur*

Klein aber oho...  
Konzerte, Comedy,  
Lesungen uvm.

Telefon: 031 705 60 60    Telefon: 031 705 60 70    Telefon: 031 705 60 66

[www.baeren-biglen.ch](http://www.baeren-biglen.ch)

Schritt für Schritt.

**Persönlich.  
Da für Sie.**



Nadja Lüthi  
Hohle 16  
3507 Biglen  
031 701 02 06

**emmental**  
versicherung



**müller**  
diemalerei.ch ag

riedhadeweg 4a 3507 biglen  
allmendstrasse 39 3014 bern

tel.: 031 701 28 70 mob.: 079 232 50 54

[www.diemalerei.ch](http://www.diemalerei.ch) mail.: [info@diemalerei.ch](mailto:info@diemalerei.ch)



- Neubauten
- Um- und Anbauten
- Aushubarbeiten
- Renovationen
- Keramische Plattenbeläge
- Gartengestaltungen

**LÜDI AG • OBERFELDSTRASSE 14 • 3507 BIGLEN**

T 031 701 20 89 • M 079 818 68 63 • [info@luediag.ch](mailto:info@luediag.ch) • [luediag.ch](http://luediag.ch)



## DROGERIE FEHR

GESUND UND SCHÖN

BAHNHOFSTRASSE 8 3507 BIGLEN  
TEL. 031 701 10 56 FAX 031 701 04 25  
drogerie.fehr@bluewin.ch  
www.drogerie-fehr.ch



Unsere Lernende, Céline Leuenberger, hat die Drogistenlehre mit der Durchschnittsnote von 5,7 abgeschlossen. Damit hat sie im Prüfungskreis Bern die Bestnote realisiert. **Das ganze Team gratuliert ganz herzlich zum super Erfolg.**

«Mein Name ist Céline Leuenberger ich bin 19 Jahr alt und habe meine Lehre in zwei Lehrgeschäften, einerseits in der Brandis-Drogerie Lützelflüh, die dann geschlossen wurde und schliesslich noch in der Drogerie Fehr in Biglen absolviert. In meiner Freizeit bewege ich mich gerne zu Fuss, mit dem Velo oder auch im Wasser in der Natur. Zudem bin ich gerne mit Familie und Freunden unterwegs. Zu dieser Ausbildung bin ich eher per Zufall gekommen. Jemand hat mich darauf aufmerksam gemacht und so ging ich damals zum ersten Mal in der Drogerie Fehr, meinem späteren Ausbildungsort, schnuppern und war von Anfang an begeistert. Auch heute nach der Lehre bereue ich diese Entscheidung nicht und kann diese Ausbildung jedem weiterempfehlen, weil es eine der

besten Grundlagen fürs Berufs- und Privatleben ist. Ich schätze die abwechslungsreichen Arbeiten von der Beratung über Produkteherstellung bis zu den administrativen und kreativen Hintergrundarbeiten. Besonders der Kundenkontakt gefällt mir an unserem Beruf, durch diesen wird jeder Tag anders bereichert.

In der Ausbildung zur Drogistin durfte ich nebst den fachlichen auch viele zwischenmenschliche Erfahrungen sammeln, die ich auf meinen weiteren Lebensweg mitnehme. Im kommenden Halbjahr besuche ich eine Schule und mache einen Hilfseinsatz im Ausland. Ich freue mich auf diese abenteuerreiche Zeit und die neuen Erfahrungen, die ich vielleicht später wieder bei der Arbeit in der Drogerie gebrauchen kann».

Céline Leuenberger wird uns noch bis Mitte September 2020 tatkräftig unterstützen.

## Oberfeldstrasse 22+24 3507 Biglen



### Erst-Vermietung / Privat Splitex im Haus

**3 ½- und 4 ½-Zimmer-Wohnungen  
4 ½ Zimmer Attika-Wohnungen**

Einstellhalle, Lift, Keller und Waschküche,  
Waschturm in der Wohnung, Sitzplatz,  
Balkon oder Terrasse, freundliche  
Umgebungsgestaltung, wenige Fussminuten  
vom ÖV, Einkaufen und Schulen sowie  
Naherholungszentrum!  
**Mietzins ab FR. 1'550.- exkl. NK**

Telefonat 7  
3053 Münchenbuchsee  
www.immoteqa.ch  
031 533 95 00



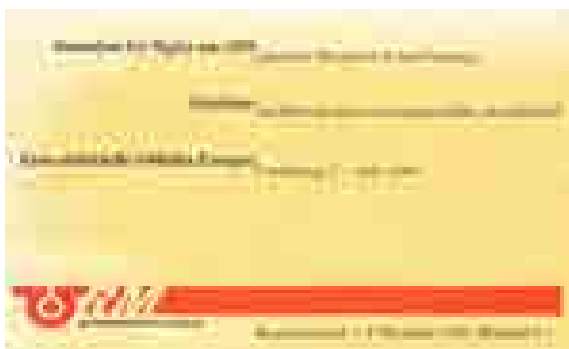
## Die Geschichte des Bahnhofs von Biglen

1898



Dammbau in Biglen.

1899



Auf einem alten Plan ist damals ein kleines Bahnhofgebäude eingezeichnet.

Ca 1930



Das scheinbar älteste Bild des Bahnhofs Biglen mit dem Schopf und dem Pissoir (links).

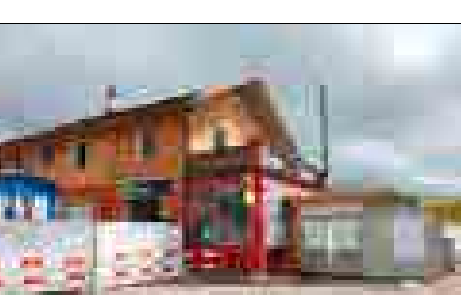
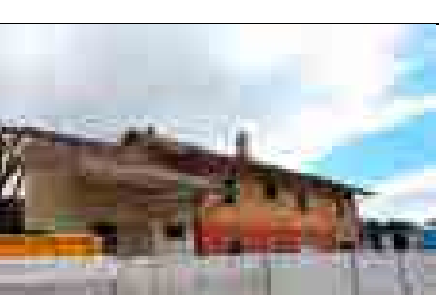
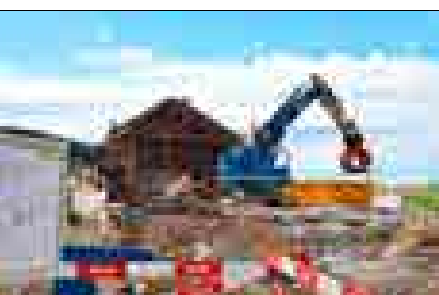
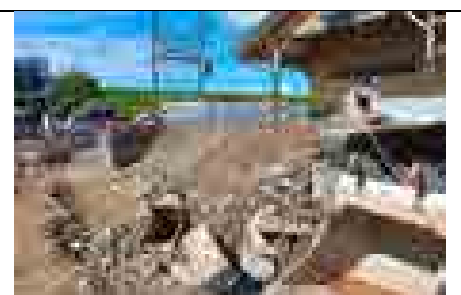
Bis am  
15.Juli  
2020



**Unser** Bahnhof wie wir ihn alle kannten!

## Ein Monument verschwindet

Die Rampe und der Schopf werden entfernt vom 10.Juni bis am 6.Juli 2020



Dann wurde das Stationsgebäude dem Erdboden gleich gemacht vom 6. bis 15. Juli 2020





Der Start in die 12. Saison kann am 21. August 2020 erfolgen – aber wir wissen noch nicht, wie sich die Corona-Situation entwickelt und welche Schutzmassnahmen künftig gelten.

**21.8.2020:** Saisonstart 20/21. Wir stellen das neue Programm vor. Musikalisch umrahmt von «CHÄCH»

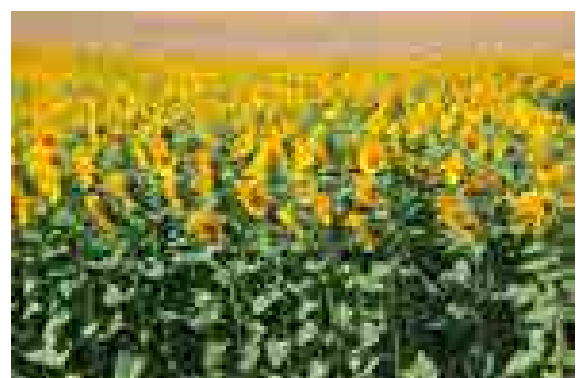
**22.8.2020:** Tag der offenen Türe mit vielen Attraktionen (Siehe Inserat in diesem BIGLEBACH).

Samstag 29.8.2020  
20.15 Uhr

**Michel Gammenthaler**  
«BLÖFF»



## Sonnenblumen so weit das Auge reicht



Freitag 4.9.2020  
20.15 Uhr

**Helga Schneider**  
Miststück

Freitag,  
18.9.2020  
20.15 Uhr

**Markus  
Schönholzer  
Schönholzer  
&  
Schönholzer**



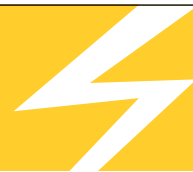
Noch ein paar Bilder vom Feuerwerk am 1. August 2020







## Elektro Frommherz AG



Elektro-Service  
schnell und kompetent

3507 Biglen • 031 705 55 55 • elektro-frommherz.ch



## American Barbecue aus Biglen

Catering · Partyservice

Geniessen Sie die Köstlichkeiten  
an einem Event oder bestellen  
Sie sie im Webshop:

[www.newagebbq.com/shop](http://www.newagebbq.com/shop)



## New Age Operations GmbH

Kevin Gassmann, Niesenweg 9, Biglen  
T +41 31 702 09 09, [info@naop.ch](mailto:info@naop.ch)



# R. Aeberhardt AG

## GEBÄUDETECHNIK

...für Mensch, Tier und Umwelt!

Bahnhofstrasse 15  
3507 Biglen  
031 701 10 58

Niesenstrasse 26  
3510 Konolfingen  
031 791 11 58

[info@aeberhardt-ag.ch](mailto:info@aeberhardt-ag.ch)  
[www.aeberhardt-ag.ch](http://www.aeberhardt-ag.ch)

- ✓ Sanitär-Anlagen
- ✓ Heizungs-Systeme
- ✓ Bauspenglerei
- ✓ Blitzschutz-Anlagen
- ✓ Klima-Lösungen
- ✓ Solar-Technik
- ✓ Service/Unterhalt
- ✓ Planung/Beratung