



biglebach

MITTEILUNGSBLATT FÜR DIE GEMEINDE BIGLEN

01 | 2022





Inhaltsverzeichnis – Februar 2022

Behörden und Verwaltung	Seite
Elektrizitätsversorgung – Zählerableser	3
Schwimmbad – Aushilfsperson gesucht	4
Steuerbüro – Steuererklärung vollständig elektronisch einreichen	5
Pro Senectute – Steuerklärungsdienst	6
eBau – Definitive Einführung des elektronischen Baubewilligungsverfahren	6
Verkehr – Temporeduktion Hasli	9
Elektrizitätsversorgung – Trafostation Lochmatt Auswechslung Trafo	10

Verschiedenes	Seite
SVP – Sauber für Biglen	12
Kirchgemeinde – Kindertage 2022	13
Kirchgemeinde – Meditation des Tanzes	14
Bibliothek – Geschichte Chischte	15
Schule – Papiersammlung	15
gfb -Treffen 65+ und Brockenstube	16
gfb – Bericht gfb-Ferien 2021	18 + 19
SP – Hauptversammlung	20
Kulturfabrik – Programm Februar	20
gfb - Seniorenessen	21
FC Biglen – gesucht!	22
Winter - Impressionen	23

Impressum

Redaktion	Nadja Arnold (Behörden und Verwaltung) gemeindeverwaltung@biglen.ch Markus Wehner (Verschiedenes) mwehner@bluewin.ch
Layout und Endredaktion	Markus Wehner
Erscheint	Monatlich / Nächste Ausgabe Mitte März 2022 Redaktionsschluss: Montag, 28. Februar 2022
Auflage	1'100 Exemplare
Druck	Vögeli AG, Marketingproduktion und Druck, Sägestrasse 21-23, 3550 Langnau im Emmental

Behörden und Verwaltung

Elektrizitätsversorgung – Zählerableser

Ulrich Aeschlimann, Matteweg 6, war in den vergangenen 28 Jahren als Zählerableser in der Gemeinde Biglen unterwegs. Per 28. Februar 2022 hat er seine Anstellung gekündigt.

Zweimal jährlich hat Ulrich Aeschlimann alle Elektrizitäts- und Wasserzähler der Gemeinde Biglen abgelesen. Dazwischen galt es jeweils, die Ablesungen für Mieter- und Eigentümerwechsel bei den Liegenschaften zu erledigen. Von der ursprünglich manuellen Ablesung der mechanischen Zähler bis zur heute teilweise elektronischen Fernauslesung (Smart Meter) gab es in den fast drei Jahrzehnten laufend Änderungen, technologische Fortschritte und Neuerungen. Dies erforderte viel Flexibilität und Anpassungsfähigkeit. Ulrich Aeschlimann war jeder Zählerstandort und auch die Kontaktpersonen bestens bekannt. Auf unzählige Begegnungen mit Einwohner*innen der Gemeinde Biglen kann Ulrich Aeschlimann zurückblicken. Stets mit viel Sorgfalt und viel Empathie erledigte er die Ablesungen.

Wir danken Ulrich Aeschlimann herzlich für den langjährigen Einsatz und die Treue und wünschen ihm für die Zukunft von Herzen alles Gute!

Als Nachfolger konnte Walter Tanner, Oberfeld 48, angestellt werden. Er stellt sich in nachfolgendem Porträt selber vor. Wir danken Walter Tanner bereits heute für seinen Einsatz zu Gunsten der Gemeinde Biglen und wünschen ihm viel Freude bei der Aufgabe als Zählerableser.

– Gemeinderat



Mein Name ist Walter Tanner. Ich führe mit meiner Familie einen Landwirtschaftsbetrieb im Oberfeld in Biglen.

In meiner Freizeit bin ich mit dem Motorrad oder dem Fahrrad unterwegs. Auch geniesse ich gerne einen Tag auf der Skipiste oder eine gemütliche Jassrunde im Freundeskreis.

Im Zuge des Generationenwechsels habe ich etwas mehr Zeit für eine Tätigkeit ausserhalb der Landwirtschaft. Daher freue ich mich zukünftig für euch als Strom- und Wasserableser tätig zu sein.

Ich danke der Behörde und der Bevölkerung von Biglen für das Vertrauen.

Freundliche Grüsse
Walter Tanner

Schwimmbad – Aushilfsperson gesucht

Wir suchen für die Badesaison 2022 in unserem Freibad vom 1. Mai bis am 31. August 2022 eine

Aushilfsperson

Ihre Hauptaufgaben

- Stellvertretung des Bademeisters
- Wasseraufsicht
- Reinigungsarbeiten
- Pflege des Areals

Ihr Idealprofil

- Sie sind im Besitz eines aktuellen Ausweises Brevet Plus Pool.
- Sie haben den BLS-AED-SRC Komplettkurs absolviert.
- Sie sind freundlich und kundenorientiert.
- Sie sind zuverlässig und flexibel.
- Sie sind bereit, wetterabhängige Arbeitszeiten und Dienst an Wochenenden zu leisten.

Beschäftigungsgrad

Der Beschäftigungsgrad richtet sich nach dem effektiven Aufwand (maximal 300 Stunden).

Haben Sie Fragen?

Weitere Auskünfte erteilen Ihnen Bademeister Peter Zysset – Telefon Nr. 079 744 41 33 oder Fabienne Franz, Sachbearbeiterin Bau + Betriebe – Telefon Nr. 031 701 12 33

Wenn Sie an diesem interessanten, spannenden Sommerjob Interesse haben, senden Sie uns bitte Ihre Bewerbungsunterlagen schriftlich oder elektronisch **bis am Mittwoch, 23. Februar 2022** an:

Gemeindeverwaltung Biglen, Bewerbung „Schwimmbad“, Hohle 19, 3507 Biglen,
bauverwaltung@biglen.ch



– Infrastrukturkommission

Steuerbüro – Steuererklärung vollständig elektronisch einreichen

Kanton Bern
Canton de Berne

Steuern
Impôts



Steuererklärung vollständig elektronisch einreichen – **auch Belege!**

Wussten Sie, dass Sie **Belege elektronisch einreichen** können und Sie nicht per Post einschicken müssen? Klicken Sie auf «**Beleg hinzufügen**» und wählen Sie zwischen:

Per Smartphone



Wenn Sie Papierbelege haben und diese nicht scannen können, dann fotografieren Sie die **Belege mit Ihrem Smartphone** und laden Sie sie hoch.

Per Computerablage



Haben Sie Ihre Belege als PDF auf Ihrer **Computerablage** abgespeichert? Dann wählen Sie die Dokumente aus und laden Sie diese hoch.

Weitere Vorteile von BE-Login

- Steuererklärung vollständig elektronisch freigeben und einreichen
- eSteuerauszug hochladen
- Verschlüsselte Datenübertragung
- Steuererklärung für Dritte ausfüllen: z. B. für Ihre Eltern und als Treuhänder/-in oder als Organisation für Ihre Kunden und Kundinnen
- Stand der Rechnungen, Veranlagungen sowie Zahlungen abfragen
- Einzahlungsscheine bestellen
- Einsprachen online einreichen

Mit der «Demoversion» können Sie das Online-Ausfüllen sowie den Beleg-Upload unverbindlich ausprobieren!

Informationen finden Sie unter **www.taxme.ch**

– Steuerbüro

Pro Senectute - Steuererklärungsdienst

Die Pro Senectute Kanton Bern bietet auch dieses Jahr Unterstützung beim Ausfüllen der Steuererklärung für Personen ab dem 60. Lebensjahr an.



Steuererklärungsdienst
Richtig vorbereitet für die Beratung

Folgende Unterlagen sind für das Ausfüllen der Steuererklärung erforderlich:

Unterlagen der Steuerverwaltung

- Kopie der Steuererklärung 2020
- Definitive Veranlagung 2020 (Schlussabrechnung)
- Steuerformulare 2021 und Begleittbrief mit online-Zugangsdaten

Belege über Einnahmen und Vermögen per 31.12.2021

- Rentenbescheinigungen 2021 über AHV-, IV- und SUVA-Renten, Pensionskasse- und 3. Säulen-Renten sowie aller übrigen in- und ausländischen Renten
- Belege über bezogene Ergänzungsleistungen 2021
- Lohnausweise 2021 aus unselbstständiger Erwerbstätigkeit und/oder Verzeichnis der Einkünfte aus selbstständiger Erwerbstätigkeit, Beleg über die Gewinnungskosten wie ÖV-Abo usw.
- Abrechnungen über Taggelder von Krankenkassen und Unfallversicherungen 2021, die Ihnen direkt ausbezahlt wurden (Bescheinigungen)
- Bescheinigungen über die Ausrichtung von Taggeldern aus Arbeitslosenversicherung 2021
- Steuerbescheinigungen per 31.12.2021, sämtliche Konten bei Bank-, Post- und übrigen Finanzinstitutionen
- Wertschriftendepots Wertschriften Steuerverzeichnis per 31.12.2021 oder Wertschriftenverzeichnis inkl. Nachweise über ausbezahlte Dividenden
- Angaben zu Erbschaften, unverteilten Erbschaften, Mitgeltung und Schenkungen
- Originalbelege über Lotterien- und Totogewinne 2021
- Weitere Vermögenswerte im In- und Ausland wie Liegenschaften, Fahrzeuge, Sammlungen usw.

Belege über Ausgaben

- Belege der selbstgetragenen Krankheitskosten im Jahr 2021: Zusammenzug der Krankheitskosten (wird von der Krankenkasse zugestellt, sonst bitte verlangen); Belege wie Zahnarzt, Optiker, Apotheke, Sptex, Hilfsmittel, Brillen, Schuheinlagen, Hörgeräte und -batterien, Fahrdienste sowie weitere krankheitsbedingte Mehrkosten

- Belege der bezahlten Krankenkassen-, Renten-, Lebens- und Unfallversicherungsprämien für das Jahr 2021
- Zusammenstellung erhaltener oder bezahlter Unterhaltsbeiträge (bei Alimenten wenn möglich mit AHV-Nr. oder Geburtsdatum der begünstigten oder zahlenden Person)
- Spenden und Vergabungen sowie Beiträge an politische Parteien und Berufsverbände im 2021
- Rückkaufswerte von Lebensversicherungen
- Geleistete AHV-Beiträge und Beiträge in Säule 3a
- Verzeichnis der Schulden und Darlehen per 31.12.2021 sowie der Schuldzinsen per 2021

WohnigentumsbesitzerInnen

- Bei selbstbewohnten Liegenschaften oder Stockwerkeigentum: Sämtliche Belege über die Liegenschaftssteuern und den Liegenschaftsunterhalt im Jahr 2021. Verzeichnis der Hypotheken mit Zinsangaben per 2021.

HelmbewohnerInnen

- Sämtliche Tarifaussweise 2021
- Sämtliche Helmrechnungen 2021
- Bescheinigung Langzeitpflegeversicherung, falls Versicherung abgeschlossen

Kosten: Die Kosten (siehe beiliegende Tarifabelle) werden Ihnen in Rechnung gestellt.

Haftung: Haftansprüche für Schäden, die aus der Erbringung dieser Dienstleistung entstehen, sind ausgeschlossen, wenn die gesetzlichen Vorschriften eingehalten wurden und keine grobfahrlässigen Fehler vorliegen.

Personen mit Belandschaften: Bitte wenden Sie sich vorgängig an Ihren Belstand.

Vorbehalt: Der Steuererklärungsdienst von Pro Senectute ist vorwiegend für das Ausfüllen von einfachen Steuererklärungen gedacht. Bei komplexen Fällen (nicht selbstbewohnte Immobilien oder Erbgemeinschaften) kann Pro Senectute deshalb den Auftrag ablehnen.

Auskunft und Anmeldung: Melden Sie sich bei Ihrer zuständigen Beratungsstelle. Sie finden die entsprechenden Angaben auf der Rückseite.

Weitere Informationen finden Sie unter www.be.prosenectute.ch.

– Steuerbüro

eBau – Definitive Einführung des elektronischen Baubewilligungsverfahrens

eBau Elektronisches Baubewilligungsverfahren im Kanton Bern

Bereits heute dürfen Sie Ihr Baugesuch elektronisch einreichen. Ab 1. März 2022 ist dies im ganzen Kanton Bern obligatorisch. Nutzen Sie die Gelegenheit bereits bei Ihrem nächsten Bauprojekt und reichen Sie Ihr Baugesuch auf eBau unter <http://www.be.ch/ebau> ein. Die Bauverwaltung hilft Ihnen gerne weiter.

– Bauverwaltung

Sandra Maier und Manuela Kaeser

Coiffure
TWINS
Damen, Herren, Kinder

Biglen, Rohrstrasse 47, Tel. 031 702 00 10

DANIEL
MOSIMANN

NATURNÄHER
GARTENBAU



Münsingen / Biglen
Telefon 031 721 29 07
Mobil 079 628 46 96

BERATUNG • PLANUNG • UNTERHALT



Schärer Holzbau
3507 Biglen

031 701 25 82

www.schaerer-holzbau.ch



**Ihr Partner für
alle Versicherungs-
fragen**

Thomas Ryser

Telefon 031 790 29 29

Mobile 079 755 30 80

thomas.ryser@axa.ch

AXA, Hauptagentur Konolfingen
Emmentalstr. 29, 3510 Konolfingen



	3507 Biglen
	031 701 11 75
	3066 Stettlen



**GARAGE CENTRAL
BIGLEN AG**
DER FAMILIENBETRIEB MIT QUALITÄT

Offizielle Honda & Renault Vertretung



Garage Central Biglen AG
Bahnhofstrasse 17
3507 Biglen
Tel. 031 701 10 37
www.centralbiglen.ch



RENAULT
Passion for life



HAAR IM GLÜCK

DAMEN · HERREN · KINDER

Rohrstrasse 7 · 3507 Biglen

Tel. 031 701 11 20

www.haaringlueck.ch



Praxis für
**Massage und
Therapie**

- AKUPUNKTUR
- MEDIZINISCHE MASSAGE
- RÜCKENTHERAPIE
- KRAFTTRAINING

Praxis für Massage und Therapie
Hohle 19, 3507 Biglen
Anmeldung Praxis: 031 382 63 36
Gratis Probetraining: 031 702 01 00

www.krafttraining-biglen.ch
www.praxismassagetherapie.ch

SINCE 1997

DRUCKEN, WIE ES DIE NATUR TUN WÜRD



CRADLE TO CRADLE
CERTIFIED™ GOLD



SWISS
MADE



100% GESUNDE
MATERIALIEN

VÖGELI
Pureprint

ERFAHREN
SIE MEHR!





GROSS- UND KLEINTIERPRAXIS

DR. MED. VET. FVH SUSANNE GEISER

PFRUNDMATT 5 TELEFON 031 702 10 20
3507 BIGLEN WWW.TIERARZT-BIGLEN.CH



AJA GEBÄUDETECHNIK

PLANUNGSBÜRO – HEIZUNG – LÜFTUNG – SANITÄR

3507 BIGLEN – T +41 31 702 00 09 – WWW.AJA-GEBAEUDETECHNIK.CH



1–3 m³

MINIMULDEN-SERVICE

Gerber Biglen Telefon: 031 701 26 48
Natel: 079 698 47 91

Wir empfehlen uns für die Entsorgung von:

- Grobsperrgut bei Estrich-, Keller- und Hausräumungen
- Bauschutt bei kleineren Umbauten
- Gartenabfällen



**Kontaktlos bezahlen
heisst hygienisch
bezahlen.**

Mit TWINT dem digitalen
Bargeld der Schweiz.

Tel. 031 838 55 55
www.raiffeisen.ch/twint

RAIFFEISEN

PORTENIER



BIGLEN

- Elektro-Installationen
- Telematik
- Haushaltgeräte

■ Telefon 031 701 11 78
■ www.portenier-elektro.ch

 **ELITE**
electro-partner.ch

BjTreuhand

**Steuer!
Erklärung?**

Baumer und Jampen
Treuhand AG
Rohrstrasse 3, 3507 Biglen
Telefon 031 701 04 14
www.bjtreuhand.ch



STUDER
NATURSTEINARBEITEN

GRABMALE

ARNI
031 702 12 04



C A F É
mühle

**Café noch
besser: www.cafemuehle.ch**

vormittags
geöffnet



Die Praxis für Füße...

Kosmetische Fusspflege

Edith Franz, Rohrstrasse 5, 3507 Biglen
Natel 079 513 65 88

Nächste Ausgabe: März

Der Biglebach erscheint jeweils Mitte Monat.

Verkehr – Temporeduktion Hasli

Auf Grund von Anfragen betreffend der unklaren und gefährlichen Verkehrssituation im Hasli, haben die drei betroffenen Gemeinden (Arni, Grosshöchstetten und Biglen) nach Absprache mit dem Oberingenieurkreis II (OIK II), die aktuell unklare Verkehrsregelung überprüft.

Seither fanden diverse Gespräche und Abklärungen in den zuständigen politischen Gremien, wie auch mit direkt betroffenen Anwohnern statt. Ebenfalls wurde ein Verkehrsplaner für das Erstellen eines Gutachtens beigezogen. Alle drei Gemeinden (Arni, Grosshöchstetten und Biglen) haben diesem Verkehrsgutachten entsprochen.

Die Gemeinden Arni, Grosshöchstetten und Biglen verfügen daher, gestützt auf Art. 3 Abs. 2 des Strassenverkehrsgesetzes vom 19. Dezember 1958 sowie Art. 44 Abs. 2 der Strassenverordnung vom 29. Oktober 2008, mit Zustimmung des Tiefbauamtes des Kantons Bern, die folgenden Verkehrsmassnahmen:

Gemeinde Biglen

Höchstgeschwindigkeit 40 km/h

Hasli (Verbindungsstrasse Biglen – Grosshöchstetten), ab der Kantonsstrasse bis zur Abzweigung Richtung Arni

Gemeinde Grosshöchstetten

Höchstgeschwindigkeit 50 km/h

Hasli (Verbindungsstrasse Grosshöchstetten – Biglen), ab Ende der Tempo-30-Zone bis zur Abzweigung Richtung Arni

Gemeinde Arni

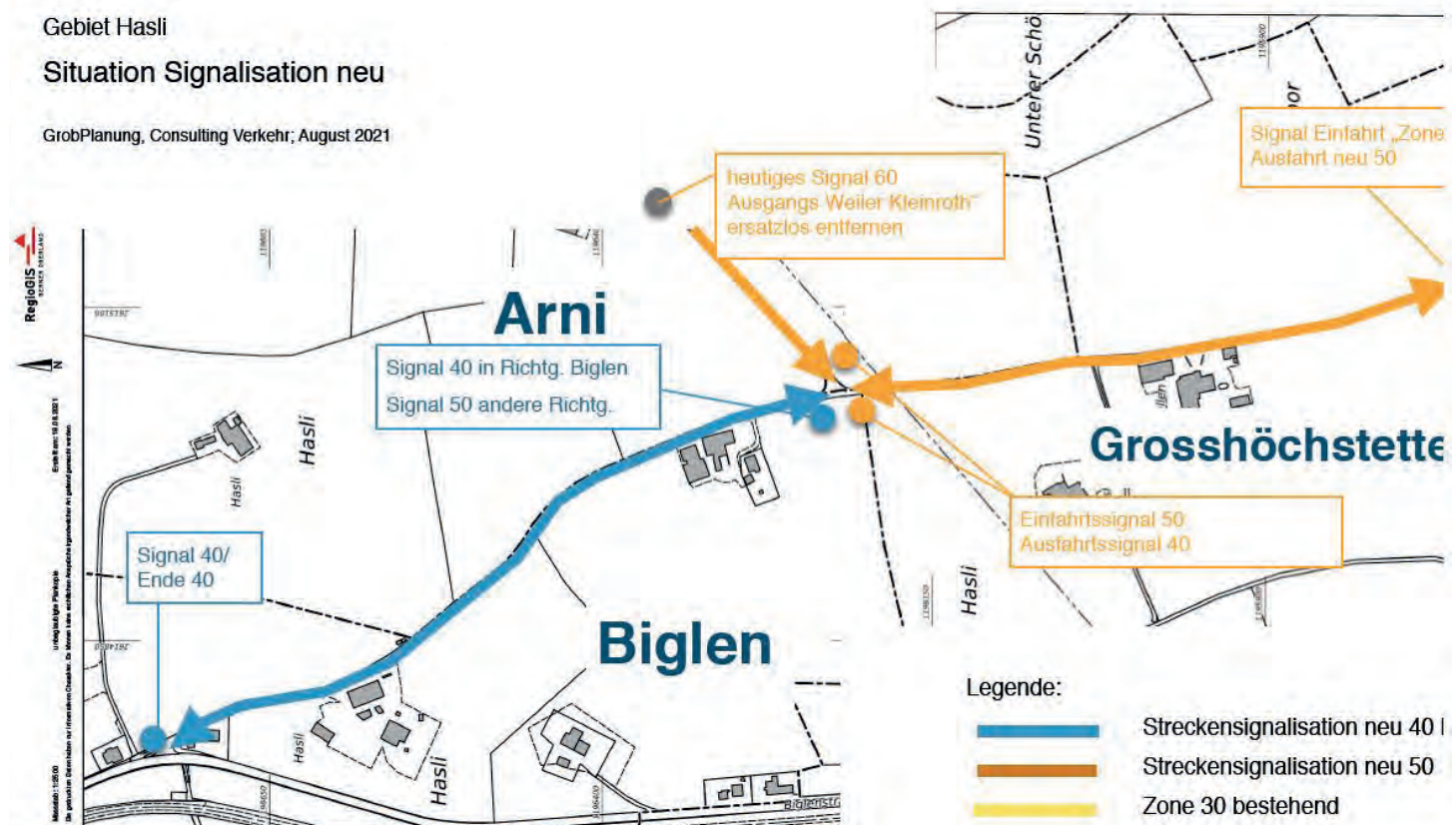
Höchstgeschwindigkeit 50km/h

Ab Kleinroth bis zur Abzweigung Richtung Grosshöchstetten / Biglen

Gebiet Hasli

Situation Signalisation neu

GrobPlanung, Consulting Verkehr; August 2021



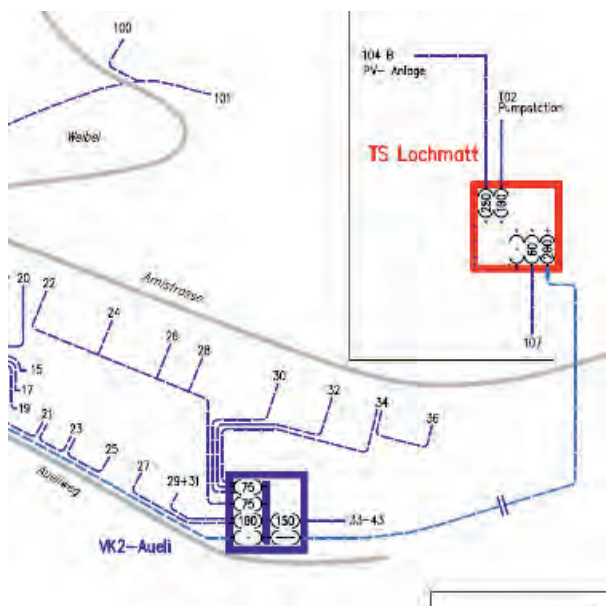
Rechtsmittelbelehrung

Diese Verfügung kann innert 30 Tagen seit ihrer Eröffnung mit Beschwerde beim Regierungsstatthalteramt Bern-Mittelland, Poststrasse 25, 3072 Ostermundigen, angefochten werden. Die Beschwerde ist in zwei Exemplaren einzureichen und hat einen Antrag, die Angabe von Tatsachen und Beweismitteln, eine Begründung sowie eine rechtsgültige Unterschrift zu enthalten. Die angefochtene Verfügung und greifbare Beweismittel sind beizulegen.

- Gemeinderat Arni, Gemeinderat Grosshöchstetten und Gemeinderat Biglen

Elektrizitätsversorgung – Trafostation Lochmatt Auswechslung Trafo

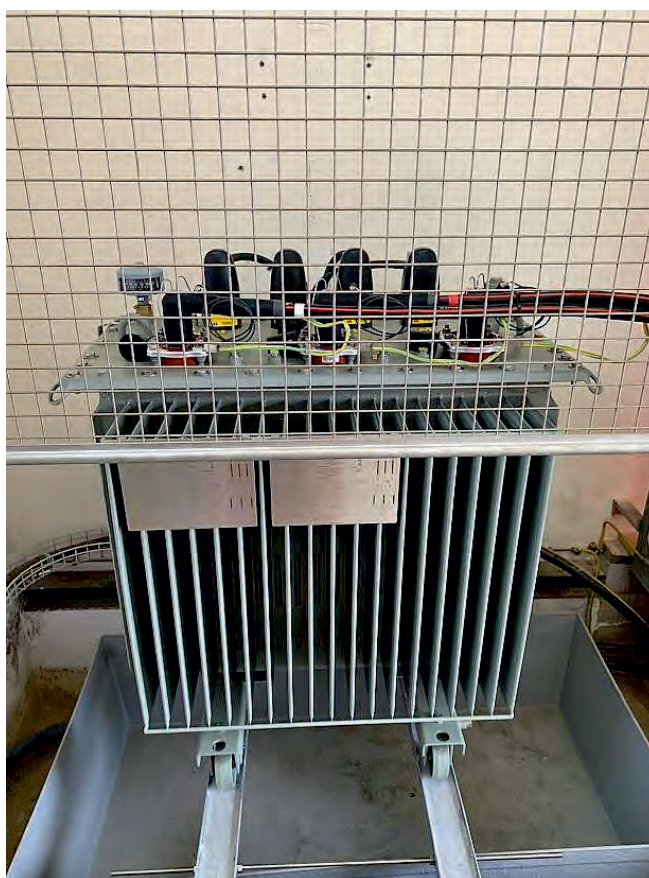
Die Energieversorgung der Einwohnergemeinde Biglen versorgt mithilfe von 13 Trafostationen und 43 Verteilkabinen die Gemeinde mit Strom. Die Trafostationen dienen der Umwandlung der elektrischen Energie in die entsprechende Spannungsstufe, sowie der Verteilung auf die einzelnen Verteilkabinen, welche wiederum die Liegenschaften mit Strom bedienen.



Der Transformator in der Trafostation Lochmatt versorgt das Gebiet Arnistrasse (ab Nr. 22), Aueliweg (ab Nr. 27) und die Lochmatt. Neben den Haushaltungen versorgt er auch das Pumpwerk Lochmatt für die Wasserförderung ins Reservoir Berg und nimmt die Energie der PV Anlage Lochmatt 104b ab. Er war mit Jahrgang 1940 der Älteste im Verteilgebiet der Energieversorgung Biglen. Die Verlustleistung war enorm hoch und die Betriebssicherheit konnte nicht mehr gewährleistet werden.

Auf Empfehlung der BKW (Kontrollorgan Mittelspannungsversorgung) und des Anlagewartes Elektrizität, wurde der Trafo nun ausgewechselt und die Verbindungsleitung zur Niederspannungsverteilung ersetzt.

Durch die Möglichkeit einer Umschaltung im NS-Netz konnten die Arbeiten am 16. Dezember 2021 unterbrechungsfrei getätigt werden. Mit dem neuen Trafo werden im Jahr zirka 21'000 kWh eingespart, umgerechnet mit dem heutigen Energiepreis belaufen sich die Einsparungen auf etwa Fr. 1'500.00 pro Jahr.



Quelle Fotos: Patrick Ruch, Anlagewart Elektrizität

– Infrastrukturkommission

Verschiedenes



Sa 26.03.22

09.00 Uhr

Treffpunkt:

Parkplatz Schulhaus

Feltschen

Mitbringen:

- Gutes Schuhwerk
- Handschuhe
- Kehrriechtsack
- Hygiene-Maske

Sauber für Biglen
statt Fridays for Future



Um was geht es?

Möglichst viel Müll auf dem Gemeindegebiet zu sammeln, um so unsere Gemeinde sauber zu halten.

Alle interessierten treffen sich am 26.03.22 um 09.00 Uhr auf dem Parkplatz Schulhaus Feltschen. Es ist keine Anmeldung erforderlich.

Im Anschluss werden kleine Gruppen gebildet und in verschiedene Richtungen auf dem Gemeinde Gebiet Biglen geschickt.

Um 12.00 Uhr treffen wir uns alle auf der Ackerweide, bei Moser's im Schopf, um gemeinsam einen kleinen Imbiss einzunehmen.

Die Corona-Regeln werden selbstverständlich eingehalten.

Mach doch auch mit

Eine allfällige Änderung des Datums aufgrund der Witterung wird am Vortag auf der Home-Page der SVP Biglen publiziert.
www.svpbiglen.com

Kindertage 2022

Montag, 11. April bis Mittwoch, 13. April

Mit Brigä & Adonette

Vo Härzegärn ha
Vo Härzehäufe
Vo Härzeteile
Vo Härzedanke

Dazu hören wir spannende
Geschichten, basteln, spielen,
singen und vieles mehr.

Schön, wenn Du mit dabei bist!



Alter ab Kindergarten bis und mit 4. Klasse
Ort Kirche und Kirchgemeindehaus Biglen
Zeit jeweils von 08.45 - 11.45 Uhr

Die Abschlussfeier der Kindertage findet am Mittwoch, 15.00 Uhr in der Kirche statt. Eltern, Geschwister und andere sind dazu herzlich eingeladen. Danach findet ein gemütliches Beisammensein zu Gebackenem im Kirchgemeindehaus statt.

Unkostenbeitrag Fr. 15.00 pro Familie

Anmeldungen bis am 01. April an: Ruth Rohrer, Buchli 231,
3503 Gysenstein, 079 686 00 54, ruth.rohrer@refbi.ch

Corona-Situation

Die Kindertage werden unter den aktuellen Corona-Bestimmungen durchgeführt. Programmänderungen sind möglich. Alle Teilnehmenden werden rechtzeitig per Mail informiert.



Reformierte Kirchgemeinde BIGLEN
Biglen · Arni · Landiswil

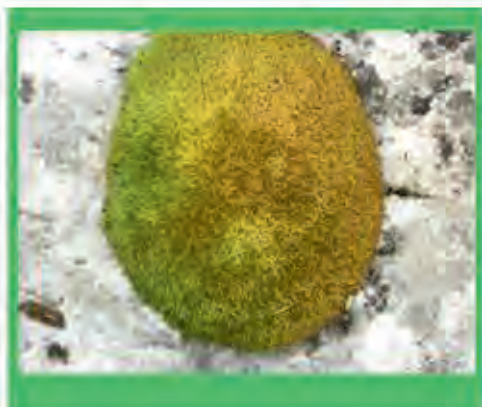


Reformierte
Kirchgemeinde
BIGLEN
Biglen Arni Landiswil

Meditation des Tanzes

Kurs März – April 2022

Zu einfachen Kreistänzen, in der Stille und mit Texten den Lebensgarten in sich zu neuem Leben wecken. Verbunden im Kreis, zu Musik aus Klassik, Taizé und aller Welt. Wenn nötig, tanzen wir ohne Handfassung.



dankend weiterwachsen...



Mittwoch, 9. März
Mittwoch, 16. März
Mittwoch, 23. März
Mittwoch, 30. März
Mittwoch, 6. April



Jeweils von 9.30 – 11.00 Uhr



im Kirchgemeindehaus Biglen,
Pfarrhausweg 2.



Die Anlässe bilden eine Einheit und sollten nicht einzeln besucht werden.

Anmeldeschluss ist der 28. Februar 2022.

Die Anmeldung wird per Mail oder telefonisch bestätigt.

Es sind keine Vorkenntnisse nötig; bequeme Kleidung und Schuhe sind von Vorteil.



Leitung: → Daniela Siegrist-Stricker, Lehrerin und Katechetin,

- Ausbildung in Meditation des Tanzes bei Friedel Klope-Eibl
- siegrist71@gmx.ch oder 079-535-03-23



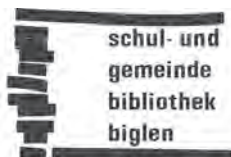
Anmeldung: → Kirchgemeindeverwaltung, Daniela Wittwer,

- Pfarrhausweg 6, 3507 Biglen, info@refbi.ch, 031 701 13 09



Ein Angebot der Erwachsenenbildung der Kirchgemeinde Biglen





So heisst die Neuauflage unserer Märlistunden in der Bibliothek!

Sie dauert jeweils von **15.00 – ca.15.45 Uhr** und richtet sich besonders an unsere kleinen ZuhörerInnen im Alter von ca. 2 - 6 Jahren mit ihren Begleitpersonen. Manchmal basteln, singen oder spielen wir etwas Passendes zu der Geschichte.

Mittwoch, 9. März 2022



Papiersammlung 10. März 2022

Am **Donnerstag, 10. März 2022** sammeln wir mit den 5., 6., 8. und 9. Klässlern ab 8.00 Uhr Altpapier.

Unsere Schulsammlungen sind reine Papiersammlungen, die Schülerinnen und Schüler sind angewiesen, **keinen Karton** mitzunehmen.

Karton kann am ersten und dritten Dienstag im Monat zwischen 16.30 und 17.30 Uhr zum Sammelcontainer am Pfarrhausweg gebracht werden.

Die Perlen Papier AG holt das gesammelte Papier ab und verarbeitet es weiter zu Zeitungsdruckpapier.

Wir danken allen, die ihr Altpapier rechtzeitig und **gebündelt** an einem sichtbaren und gut zugänglichen Ort bereitstellen!

Der Erlös der Sammlung fliesst in die Schulkasse.

Herzlichen Dank!
Schule Biglen



Treffen 65+

08. März 2022 14.00 Uhr

Im Kirchgemeindehaus Biglen

**«Geschichte und Geographie
um Bern's Stundensteine»**

Mit Herrn Aloys von Graffenried

Anmeldung bis Donnerstag 03. März 2022

unter Tel: 031 701 02 76 / 076 355 78 53

Durchführung unter den jeweiligen
Schutzmassnahmen.

	<p>Brockenstube des Vereins „gemeinsam für biglen“ Öffnungszeiten Februar bis April 2022</p> <p>ACHTUNG: Warenannahme nur während den Öffnungszeiten!</p>
<p>Freitag 16.00 – 18.00 Uhr</p> <p>18. Februar 4. März 18. März 1. April</p>	<p>Samstag 09.00 – 12.00 Uhr</p> <p>12. Februar 26. Februar 12. März 26. März 23. April 30. April</p>

thunertreuhand

Buchhaltungen, Steuererklärungen und Beratungen

thunertreuhand

Längacker 71
3507 Biglen

thunertreuhand

Jeninserstrasse 1
7304 Maienfeld

081/302 31 22, info@thunertreuhand.ch, www.thunertreuhand.ch

persönlich, professionell und unkompliziert

FRISIERSTUBE

Fabienne Frauchiger

Bahnhofstrasse 27
3507 Biglen
Tel. 031 701 14 33
www.frisierstube.ch



Rebekka Mai
Hohle 1
3507 Biglen
Tel: 031 701 17 64

DROGERIE
FEHR
GESUND UND SCHÖN

BAHNHOFSTRASSE 8 3507 BIGLEN
TEL. 031 701 10 56 FAX 031 701 04 25
drogerie.fehr@bluewin.ch
www.drogerie-fehr.ch

pfäffli
metzgerei

Andreas & Caroline Pfäffli

Rohrstrasse 40
3507 Biglen
Telefon 031 701 22 66
mail@metzgerei-pfaeffli.ch
www.metzgerei-pfaeffli.ch



MARIMEX
Reinigungsprofis

Bärenstutz 15
3507 Biglen

Ihr Partner für
professionelle Sauberkeit

Reinigungen aller Art für Bau, Betrieb, Büro und Zuhause

Tel. 031 917 0085 ♦ office@marimex.ch ♦ www.marimex.ch



BÄREN BIGLEN

www.baeren-biglen.ch

Wohnen im Alter

Wir bieten Lebensraum
für ältere und betagte
Menschen.

Tel. 031 705 60 60

Restaurant

Schweizer Küche
ursprünglich und modern
interpretiert.

Tel. 031 705 60 70

Kultur

Klein aber oho...
Konzerte, Comedy,
Lesungen uvm.

Tel. 031 705 60 66

Schritt für Schritt.

Persönlich.
Da für Sie.



Nadja Lüthi
Hohle 16
3507 Biglen
031 701 02 06

emmental
versicherung

müller
diemalerei.ch ag

riedhadeweg 4a 3507 biglen
allmendstrasse 39 3014 bern
tel.: 031 701 28 70 mob.: 079 232 50 54
www.diemalerei.ch mail.: info@diemalerei.ch



- Neubauten
- Um- und Anbauten
- Aushubarbeiten
- Renovationen
- Keramische Plattenbeläge
- Gartengestaltungen

LÜDI AG • OBERFELDSTRASSE 14 • 3507 BIGLEN

T 031 701 20 89 • M 079 818 68 63 • info@luediag.ch • luediag.ch

Bericht gfb-Ferien 2021 vom 14. bis 21. August in Delémont, Jura

Auch diesen Sommer sind wir mit Schutzkonzept, Desinfektionsmittel und Masken in die Seniorenferien gefahren. Wir sind nur ein kleines Grüppli; 8 Teilnehmerinnen, 3 Begleitpersonen und mein Mann mit E-Bike. Bei wunderschönem Wetter brechen wir am Samstagmorgen, 14. August mit vollgepacktem Kleinbus in Richtung Jura auf. Wie üblich fahren wir ja nicht direkt und machen den Anreisetag zu einem Erlebnis. Kaffeehalt ist in Walliswil Bipp geplant. So geht die Reise via Affoltern - Kleindietwil – Herzogenbuchsee - Wangen an der Aare ins Oberli. Weiter geht die Fahrt via Balsthal, Langenbruck ins



Laufental zur Alpwirtschaft Stierenberg bei Bretzwil. Im Centre Saint-François finden wir für uns die ideale Unterkunft, kein Hotel – Zimmer ohne Fernseher und Radio! Dieses besteht seit 1962 als bischöfliche Einrichtung und wurde 2011 vollständig renoviert und ist heute für alle Konfessionen offen. Der Abend lädt zum einem Spaziergang und Schlummertrunk

ins Städtchen ein.

Am Sonntag suchen wir den Entang de Lucelle ganz nah der französischen Grenze. Nach dem Spaziergang wäre ein Einkehrschwung gedacht, jedoch lädt das Restaurant nicht zum Einkehren ein, so fahren wir durch die wilde Natur weiter und finden erst in Laufen ein gemütliches Restaurant.

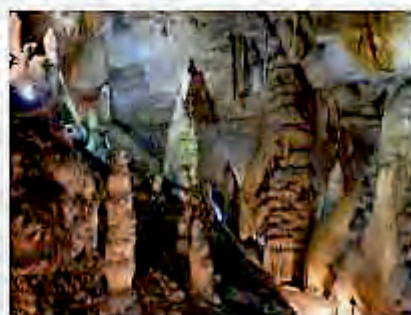


Am Montag besuchen wir die Seniorenresidenz der Raubkatzen mit den weissen Tigern aus René Stricklers Raubtierpark im Sykipark in Crémines. Wir schauen der Flugpräsentation der heimischen Raubvögel und der Fütterung der Affen und Tigern zu.

Am Dienstag fahren wir nach Réclère zu den Höhlen und Préhisto-Park. Es wagen sich doch einige die 500 Stufen tief in die Tropfsteinhöhle

herabzusteigen um die Stalagmiten und Stalaktiten zu bewundern. Die andern machten einen Rundgang durch Park mit den lebensgrossen Dinosauriern. In St. Ursanne machen wir einen Zwischenstopp um den Hunger zu stillen, dann wollen wir via Soubey – Montfaucon zurück. Strasse gesperrt, wo geht's jetzt durch? So fahren wir wieder durch eine wilde Landschaft und kommen nach Saulcy.

Am Mittwochvormittag müssen wir eine Teilnehmerin nach Hause bringen, damit sie zu ihrem Hausarzt kann, der sie kennt. Die andern fahren auf die Vue des Alpes zum Zmittagessen und die Sicht auf die Alpen zu geniessen. Leider war nichts mit vue des Alpes, mal ganz kurz war der Eiger auszumachen. Trotzdem ein gemütlicher Ausflug über die Jurahöhen mit Pferden und Kühen. Am Abend kommt Christine Tanner mit Carmen Aebi zurück und verbringt mit uns den Abend beim Uno Flip spielen. Da wird frau süchtig©.





Am Donnerstag ist eine Schifffahrt auf dem Lac des Brennets auf dem Programm. Die Strassensperrung nach Saignelégier macht einem Sattelschlepper zu schaffen, Dank einem andern Lastwagenchauffeur schafft er die Kurve doch noch. Wir fahren ihm dann mit 20 km/h eine lange Strecke hinten nach und verpassen unser Schiff. So geniessen wir zuerst das Mittagessen und die Sicht auf den See im Rest. Beau Rivage.



Dann los mit dem Boot ans untere Ende des Sees, gefolgt von einem Spaziergang zu den Doubsfällen. Für ein grosses Dessert reicht die Zeit nicht, aber ein Gelati vom Kiosk ist auch gut. Den richtigen Weg finden durch Chaux-de-Fonds ist nicht so einfach bei diesen vielen Baustellen. Kommen trotzdem rechtzeitig zum Znacht.



Schon geht die Woche dem Ende zu und wir haben noch ein Ausflug auf dem Programm; „Scheidegger-Ranch“. Wir fahren nochmals eine unbekannte Strecke auf Nebenstrassen durch die Sorneschlucht nach Sornetan und weiter über Feld bis zur Ranch oberhalb Tramelan. Hier erwartet uns eine feine Suppe mit selbstgebackenem Brot, Trockenfleisch und Wurst vom Hof,

Käse aus der Region. Heute haben wir Zeit für ein Dessert. Nach einem längeren Rundgang über die Ranch geht's heimwärts über den Jurarücken Richtung Tramelan. In Courtelary legen wir bei Camille Bloch einen süssen Halt ein. Wer kann dem feinen Ragusa- und Torinoschoggi widerstehen? Mit mehr oder weniger schweren Taschen machen wir uns auf den Heimweg. Hier verabschieden wir uns von Carmen und Christine, sie fahren heute zurück nach Biglen.



Samstag; das letzte Zmorgen mit wieder anderen Hotelgästen, seien es Seminargäste, Jakobsweg-Wanderer oder Velofahrer. So machen wir uns auf dem Heimweg Richtung Moutier – Gänsbrunnen, von der Thalseite auf die Schmiedenmatt und weiter zu unserem heutigen Zwischenziel; Alpwirtschaft Stierenberg oberhalb Wiedlisbach. Das Mittelland und die Berner Alpen liegen im Dunst, aber zum draussen Zmittagessen ist es warm genug. Gemütlich fahren wir ohne Autobahn nach Biglen und bringen die Frauen nach Hause.



Wir dürfen auf eine abwechslungsreiche, gemütliche Woche zurück blicken. Auf das Pic-Nicen und Brätlen mussten wir dieses Jahr verzichten, es war zu kalt und ungemütlich um irgendwo draussen zu sitzen.

Vielen herzlichen Dank an die Gemeinde und den gfb für die finanzielle Unterstützung.

Die Seniorenferien 2022 finden vom 6. – 13. August 2022 im Hotel Krone in der Lenk statt.

November 2021/Käthi Moser

uns kennen lernen zuhören visionieren

... **willkommen** ...

Sozialdemokratische Partei, Sektion Biglen

(immer noch alles nach BAG)

Hauptversammlung

Mittwoch, 16. Februar 2022 um 20 Uhr
in Biglen

Kegel + Raclette SPass

Freitag, 18. März 2022 ab 18 Uhr
in Biglen

unbedingt anmelden

und weitere genauere Informationen:

Kurt Baumgartner 031 701 18 58
biglen@spbe.ch www.sp-biglen.ch



Freitag, 18. Februar 2022 / 20.15 Uhr

Christof Wolfisberg

**„Abschweifer-ein amüsanter
Gedankentrip“**

Freitag, 25. Februar 2022 / 20.15 Uhr

Anne Folger

Fussnoten sind keine Reflexzonen

Sonntag, 27. Februar 2022 / 16.30 Uhr

Linaz & Zé

WO?

Vorschau März:

Freitag, 4. März 2022: Friedau

Samstag, 5. März 2022: Tassenschrank

Samstag, 12. März 2022: Fabian Lau



Seniorenessen in der Gemeinde Biglen (mit Zertifikatspflicht)

Einmal im Monat nicht kochen, mit anderen zusammen Essen, plaudern, singen. Ein Treffen unter Gleichgesinnten, alle Frauen und Männer ab 65 Jahren sind dazu herzlich eingeladen!

Donnerstag, 24. Februar 2022 Kulturfabrik Biglen

Das nächste Seniorenessen

Donnerstag, 24. März 2022 im Zentrum Kreuz

Das Essen wird um 11.15 Uhr serviert.

Wir haben einen Abholdienst: sind Sie auf eine Transportmöglichkeit angewiesen, melden Sie sich bitte bei Anneliese Aeschlimann, 079 430 90 10 oder 031 701 23 37.

Kosten:	Fr. 16.-- pro Person
Gratiskaffee:	gestiftet vom Verein gemeinsam für biglen
An-/ Abmeldung:	Jeweils 3 Tage im Voraus an: Käthi Moser, Enetbachberg 77B, Tel. 079 747 57 59 Anneliese Aeschlimann, Hasli 12, Tel. 031 701 23 37

Wir freuen uns, wenn viele Seniorinnen und Senioren teilnehmen.



Der FC Biglen sucht eine/n neue/n

Clubhauswirt/in

Auf den Sommer 2022 möchte uns unser Clubhauswirtepaar nach 10 jähriger erfolgreicher Tätigkeit verlassen. Aus diesem Grund suchen wir einen Wirt, eine Wirtin, ein Wirtepaar, ein Team, welche/r/s gerne die „Clubhaus-Gastronomie“ des FC Biglen übernehmen möchte. Zur Einarbeitung kann ab sofort mitgearbeitet werden. Für diese Tätigkeit ist keine Gastronomieausbildung nötig und sie wird entlohnt.

Wir freuen uns etwas von dir/euch zu hören.

Der Vorstand des FC Biglen

Bei Interesse meldet euch bitte bei unserer Präsidentin Karin Wälti telefonisch oder per Mail. 079 370 65 50 oder karin.waelti@fcbiglen.ch

Gesucht

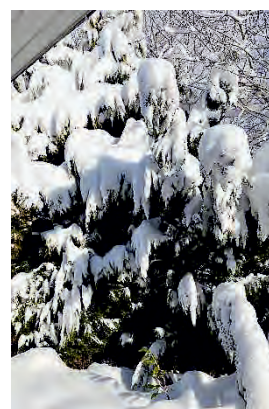
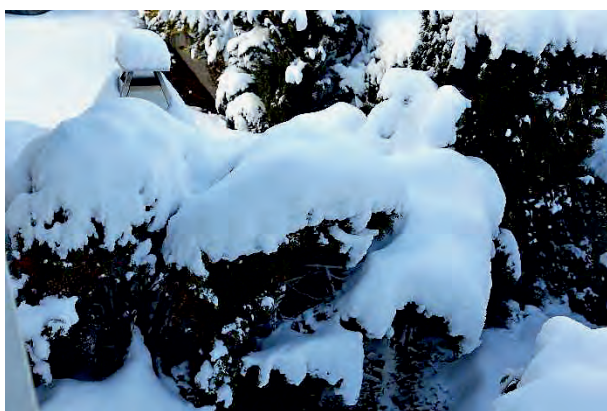
Der **FC Biglen** sucht motivierte Personen die sich gerne beim FC Biglen ehrenamtlich engagieren möchten. Fühlst du dich angesprochen und möchtest gerne in einem angenehmen Umfeld mitarbeiten, wir haben verschiedene offene Posten, die wir gerne mit dir besetzen möchten.

- Sekretär/in
- Werbechef/in
- Spiko (Verantwortlich für die Organisation des Spielbetriebes)
- Beisitzer/in (zuständig für Kinderfussball/Schiedsrichter)
- Redaktor/in für unser Clubheft
- Verantwortliche/r für unsere Homepage

Wir freuen uns etwas von dir zu hören.



Winter – Impressionen



**BLUMEN
GARTENBAU**

BIGLEN | 031 701 11 66 | WWW.SCHÖNIBIGLEN.CH
PLANUNG | AUSFÜHRUNG | UNTERHALT

 **SCHÖNI**

**Elektro
Frommherz AG**



Elektro-Service
schnell und kompetent

3507 Biglen • 031 705 55 55 • elektro-frommherz.ch

MARCO LIUZZI

MALER GESCHÄFT 3507 BIGLEN
TELEFON 031 701 37 37 MOBILE 079 828 85 23

SCHREINEREI
**HOLZ
SCHNEIDER**
GmbH
ZIMMEREI

www.holz-schneider.ch

 **GERBER
SPEZIALHOLZEREI**

Enetbachberg 79 • CH-3507 Biglen
T 031 701 26 48 • **F** 031 701 26 48 • **M** 079 698 47 91
E stefu@spezialholzerei.com • **W** spezialholzerei.com

Sicherheitsholzerei • Baumpflege • Forstarbeiten • Bepflanzungen und Jungwuchspflege • Brennholzverkauf

 **AESCHBACHER
OFEN PLATTEN BAU AG**

Lützelflühstrasse 4
3508 Arni BE
Tel. 031 701 00 10
info@ofen-platten-bau.ch
www.ofen-platten-bau.ch

R. Aeberhardt AG
GEBÄUDETECHNIK
...für Mensch, Tier und Umwelt!

Bahnhofstrasse 15
3507 Biglen
031 701 10 58

Niesenstrasse 26
3510 Konolfingen
031 791 11 58

info@aeberhardt-ag.ch
www.aeberhardt-ag.ch

- ✓ Sanitär-Anlagen
- ✓ Heizungs-Systeme
- ✓ Bauspenglerei
- ✓ Blitzschutz-Anlagen
- ✓ Klima-Lösungen
- ✓ Solar-Technik
- ✓ Service/Unterhalt
- ✓ Planung/Beratung

