

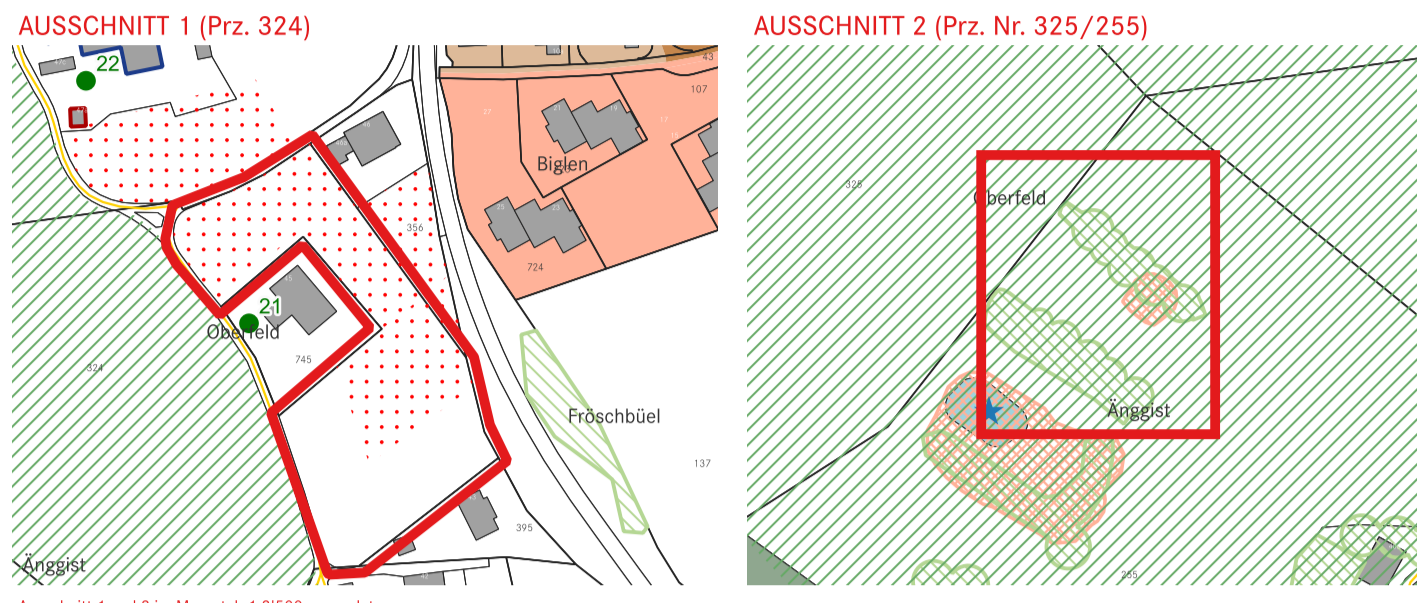
ZONENPLAN SIEDLUNG UND LANDSCHAFT 1:3'500

Gemeinde Biglen | Kanton Bern
Exemplar 2: öffentliche Auflage vom 28.04.2026

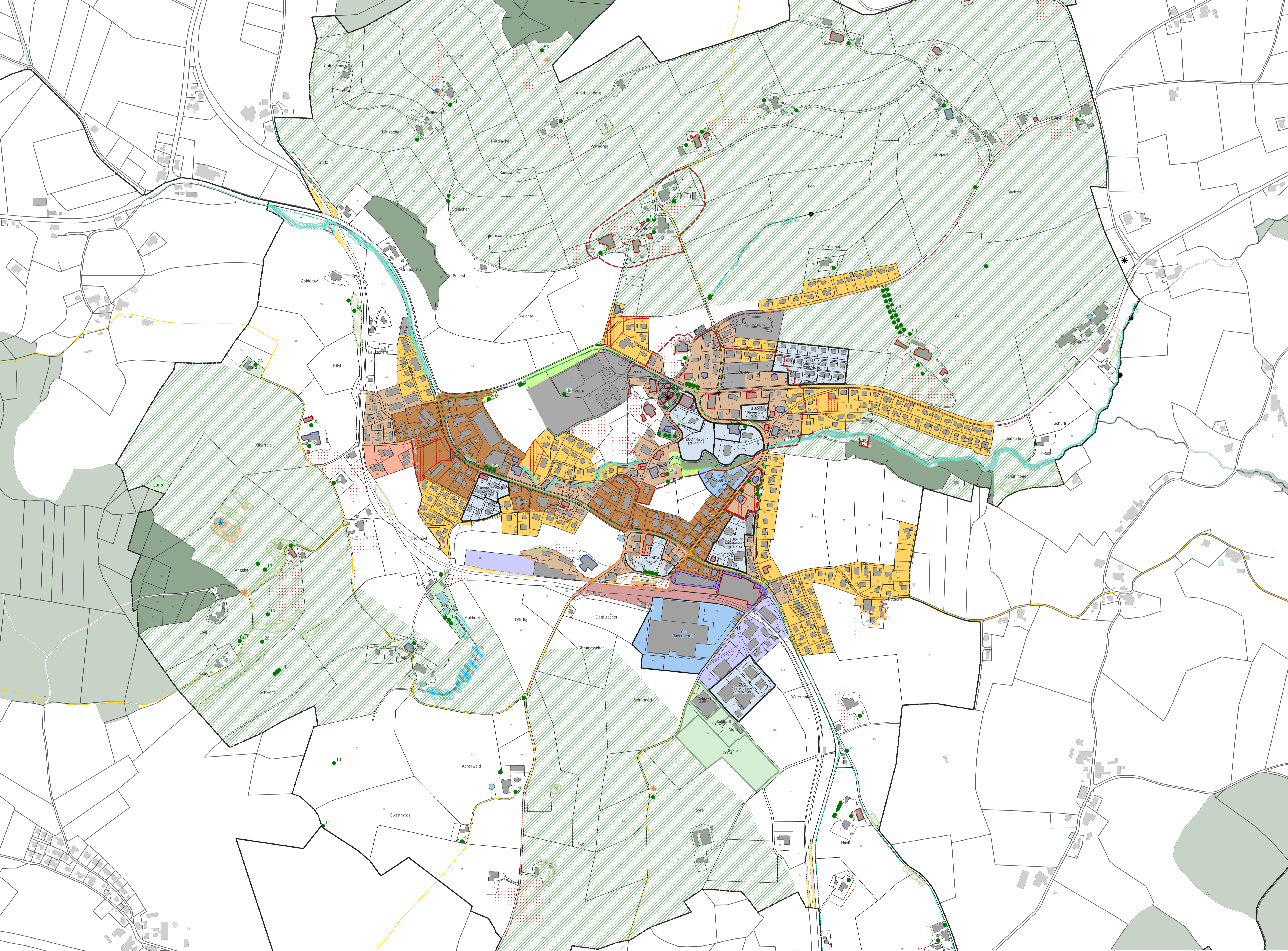
Die bauseitliche Grundordnung besteht aus:
- Zonenplan Siedlung und Landschaft
- Gemeindebaureglement
- Zonenplan Naturfahren und Gewässerräume (bestehend, rechtskräftig)

Gegenstand der 2. Öffentlichen Auflage sind im Zonenplan Siedlung und Landschaft nur die folgenden Inhalte:
Festsetzungen Landschaft:
- Gesamtplan: Legendenpunkte Einzelbäume und Korrektur Lagepunkte
- Ausschnitt 1: Korrektur Lage Hochstammaltbäume

Hinweise:
- Ausschnitt 2: Korrektur Lage Hecken



Projekt: 1402 in Modul 1/2024
Panorama AG für Raumplanung Architektur und Landschaft | Fabrikstrasse 20 A | 3012 Bern | Fon 031 326 44 44
Göbelstrasse 2 | 4503 Solothurn | Fon 032 625 24 42 | www.panorama.ch



Legende

Festlegungen Siedlung

- Bauzone und Nichtbauzone
- W2 Wohnzone zweigeschossig
- W3 Wohnzone dreigeschossig
- M2 Mischzone zweigeschossig
- M3 Mischzone dreigeschossig
- MB Mischzone Bigla
- A1 Arbeitszone
- ZON Zone für öffentliche Nutzungen
- ZSF Zone für Sport und Freizeitanlagen
- GR Grünzone
- LNZ Landschaftszone
- Z88 Zone für Bauten und Anlagen auf Bahnanlagen
- UoO Überbauungsordnung (Art. 88 ff. BauG)
- ZPP Zone mit Planungspflicht

Überlagernde Festlegungen

- ZÜO Überbauungsordnung mit ZPP (Art. 92 ff. BauG)
- Bauland mit Mindestdichte
- Gebiete von Beschluss und Genehmigung ausgenommen

Festlegungen Landschaft

- Einzelbäume
- Aussichtspunkte
- Amphibienstandort
- Neue verbindliche Waldgrenze (Art. 10 Abs. 2 WaG)

Hinweise

- Quellen (zerstört)
- Archäologische Fundstellen
- Bestehende verbindliche Waldgrenze (Art. 10 Abs. 2 WaG)
- Wanderrouternetz kt. Sachplan
- IVS Regional - historischer Verlauf mit Substanz
- IVS Regional - historischer Verlauf
- IVS Lokal - historischer Verlauf
- Hecken und Feldgehölze
- Ufervegetation
- Erhaltenswertes Objekt
- Schützenswertes Objekt
- Archäologisches Schutzgebiet
- Gemeindegrenzen
- Gewässer
- Gebäude
- Wald

IVS Lokal - historischer Verlauf mit Substanz

- Ortsbildschutzbereich
- Feuchtsandstandorte kommunal
- Landschaftsschutzgebiet
- Trockenstandorte kommunal
- Schutzgebiet Ängstli
- Hochstammaltbäume

Koordinaten

Nummer	X-Koordinate	Y-Koordinate	Nummer	X-Koordinate	Y-Koordinate	Nummer	X-Koordinate	Y-Koordinate	Nummer	X-Koordinate	Y-Koordinate
1	261454.11	119720.85	26	261468.12	119758.66	58	261481.66	119725.61	90	261502.07	119727.61
2	261391.99	119721.60	27	261422.24	119747.95	59	261487.20	119725.60	91	261503.30	119749.29
3	261395.11	119742.60	28	261424.08	119748.85	60	261487.40	119741.82	92	261503.50	119749.29
4	261395.34	119748.14	29	261424.14	119758.95	61	261487.38	119740.21	93	261503.60	119727.18
5	261398.86	119741.16	30	261417.66	119741.22	62	261483.67	119747.89	94	261503.48	119741.72
6	261399.88	119748.27	31	261417.66	119748.87	63	261483.66	119740.21	95	261503.71	119749.29
7	261405.65	119747.87	32	261417.63	119747.78	64	261483.02	119750.53	96	261502.07	119727.86
8	261408.74	119730.95	33	261412.14	119741.89	65	261483.80	119741.43	97	261502.89	119727.18
9	261409.64	119737.82	34	261412.14	119748.87	66	261483.67	119740.21	98	261503.02	119749.29
10	261410.38	119738.63	35	261412.14	119748.87	67	261483.02	119750.53	99	261503.48	119741.72
11	261410.38	119738.63	36	261412.14	119748.87	68	261483.02	119750.53	100	261503.48	119741.72
12	261410.38	119738.63	37	261412.14	119748.87	69	261483.02	119750.53	101	261503.48	119741.72
13	261410.38	119738.63	38	261412.14	119748.87	70	261483.02	119750.53	102	261503.48	119741.72
14	261410.38	119738.63	39	261412.14	119748.87	71	261483.02	119750.53	103	261503.48	119741.72
15	261410.38	119738.63	40	261412.14	119748.87	72	261483.02	119750.53	104	261503.48	119741.72
16	261410.38	119738.63	41	261412.14	119748.87	73	261483.02	119750.53	105	261503.48	119741.72
17	261410.38	119738.63	42	261412.14	119748.87	74	261483.02	119750.53	106	261503.48	119741.72
18	261410.38	119738.63	43	261412.14	119748.87	75	261483.02	119750.53	107	261503.48	119741.72
19	261410.38	119738.63	44	261412.14	119748.87	76	261483.02	119750.53	108	261503.48	119741.72
20	261410.38	119738.63	45	261412.14	119748.87	77	261483.02	119750.53	109	261503.48	119741.72
21	261410.38	119738.63	46	261412.14	119748.87	78	261483.02	119750.53	110	261503.48	119741.72
22	261410.38	119738.63	47	261412.14	119748.87	79	261483.02	119750.53	111	261503.48	119741.72
23	261410.38	119738.63	48	261412.14	119748.87	80	261483.02	119750.53	112	261503.48	119741.72
24	261410.38	119738.63	49	261412.14	119748.87	81	261483.02	119750.53	113	261503.48	119741.72
25	261410.38	119738.63	50	261412.14	119748.87	82	261483.02	119750.53	114	261503.48	119741.72
26	261410.38	119738.63	51	261412.14	119748.87	83	261483.02	119750.53	115	261503.48	119741.72
27	261410.38	119738.63	52	261412.14	119748.87	84	261483.02	119750.53	116	261503.48	119741.72
28	261410.38	119738.63	53	261412.14	119748.87	85	261483.02	119750.53	117	261503.48	119741.72
29	261410.38	119738.63	54	261412.14	119748.87	86	261483.02	119750.53	118	261503.48	119741.72
30	261410.38	119738.63	55	261412.14	119748.87	87	261483.02	119750.53	119	261503.48	119741.72
31	261410.38	119738.63	56	261412.14	119748.87	88	261483.02	119750.53	120	261503.48	119741.72
32	261410.38	119738.63	57	261412.14	119748.87	89	261483.02	119750.53	121	261503.48	119741.72
33	261410.38	119738.63	58	261412.14	119748.87	90	261483.02	119750.53	122	261503.48	119741.72
34	261410.38	119738.63	59	261412.14	119748.87	91	261483.02	119750.53	123	261503.48	119741.72
35	261410.38	119738.63	60	261412.14	119748.87	92	261483.02	119750.53	124	261503.48	119741.72
36	261410.38	119738.63	61	261412.14	119748.87	93	261483.02	119750.53	125	261503.48	119741.72
37	261410.38	119738.63	62	261412.14	119748.87	94	261483.02	119750.53	126	261503.48	119741.72
38	261410.38	119738.63	63	261412.14	119748.87	95	261483.02	119750.53	127	261503.48	119741.72
39	261410.38	119738.63	64	261412.14	119748.87	96	261483.02	119750.53	128	261503.48	119741.72
40	261410.38	119738.63	65	261412.14	119748.87	97	261483.02	119750.53	129	261503.48	119741.72
41	261410.38	119738.63	66	261412.14	119748.87	98	261483.02	119750.53	130	261503.48	119741.72
42	261410.38	119738.63	67	261412.14	119748.87	99	261483.02	119750.53	131	261503.48	119741.72
43	261410.38	119738.63	68	261412.14	119748.87	100	261483.02	119750.53	132	261503.48	119741.72
44	261410.38	119738.63	69	261412.14	119748.87	101	261483.02	119750.53	133	261503.48	119741.72
45	261410.38	119738.63	70	261412.14	119748.87	102	261483.02	119750.53	134	261503.48	119741.72
46	261410.38	119738.63	71	261412.14	119748.87	103	261483.02	119750.53	135	261503.48	119741.72
47	261410.38	119738.63	72	261412.14	119748.87	104	261483.02	119750.53	136	261503.48	119741.72
48	261410.38	119738.63	73	261412.14	119748.87	105	261483.02	119750.53	137	261503.48	119741.72
49	261410.38	119738.63	74	261412.14	119748.87	106	261483.02	119750.53	138	261503.48	119741.72
50	261410.38	119738.63	75	261412.14	119748.87	107	261483.02	119750.53	139	261503.48	119741.72
51	261410.38	119738.63	76	261412.14	119748.87	108	261483.02	119750.53	140	261503.48	119741.72
52	261410.38	119738.63	77	261412.14	119748.87	109	261483.02	119750.53	141	261503.48	119741.72
53	261410.38	119738.63	78	261412.14	119748.87	110	261483.02	119750.53	142	261503.48	119741.72
54	261410.38	119738.63	79	261412.14	119748.87	111	261483.02	119750.53	143	261503.48	119741.72
55	261410.38	119738.63	80	261412.14	119748.87	112	261483.02	119750.53	144	261503.48	119741.72
56	261410.38	119738.63	81	261412.14	119748.87	113	261483.02	119750.53	145	261503.48	119741.72
57	261410.38	119738.63	82	261412.14	119748.87	114	261483.02	119750.53	146	261503.48	119741.72
58	261410.38	119738.63	83	261412.14	119748.87	115	261483.02	119750.53	147	261503.48	119741.72
59	261410.38	119738.63	84	261412.14	119748.87	116	261483.02	119750.53	148	261503.48	119741.72
60	261410.38	119738.63	85	261412.14	119748.87	117	261483.02	119750.53	149	261503.48	119741.72
61	261410.38	119738.63	86	261412.14	119748.87	118	261483.02	119750.53	150	261503.48	119741.72
62	261410.38	119738.63	87	261412.14	119748.87	119	261483.02	119750.53	151	261503.48	119741.72
63	261410.38	119738.63	88	261412.14	119748.87	120	261483.02	119750.53	152	261503.48	119741.72
64	261410.38	119738.63	89	261412.14	119748.87	121	261483.02	119750.53	153	261503.48	119741.72
65	261410.38	119738.63	90	261412.14	119748.87	122	261483.02	119750.53	154	261503.48	119741.72
66	261410.38	119738.63	91	261412.14	119748.87	123	261483.02	119750.53	155	261503.48	119741.72
67	261410.38	119738.63	92	261412.14	119748.87	124	261483.02	119750.53	156	261503.48	119741.72
68	261410.38	119738.63	93	261412.14	119748.87	125	261483.02	119750.53	157	261503.48	119741.72
69	261410.38	119738.63	94	261412.14	119748.87	126	261483.02	119750.53	158	261503.48	119741.72
70	261410.38	119738.63	95	261412.14	119748.87	127	261483.02	119750.53	159	261503.48	119741.72
71	261410.38	119738.63	96	261412.14	119748.87	128	261483.02	119750.53	160	261503.48	119741.72
72	261410.38	119738.63	97	261412.14	119748.87	129	261483.02	119750.53	161	261503.48	119741.72
73	261410.38	119738.63	98	261412.14	119748.87	130	261483.02	119750.53	162	261503.48	119741.72
74	261410.38	119738.63	99	261412.14	119748.87	131	261483.0				